



アイリスオーヤマ株式会社 大河原工場 人工芝ミニサッカーコート（宮城県）

IRIS OHYAMA

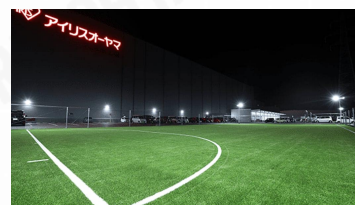
スポーツ施設

北海道・東北

2020年

省エネ

メンテナンス性向上

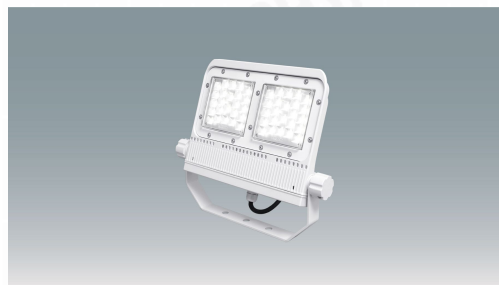


事例詳細

所在地 〒989-1224 宮城県柴田郡大河原町金ヶ瀬川根

採用商品 投光器・看板照明 / 人工芝

採用商品・サービス



角型投光器 HW-S



詳しくはこちら

<https://www.irisohyama.co.jp/b2b/case-studies/104>

更新日：2026-01-19

この資料の著作権は当社に帰属します。無断での複製、改変、配布、公開は固くお断りいたします。

© IRIS OHYAMA Inc.