



薬王堂・一関大東店 様（岩手県）

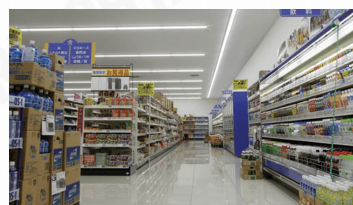
IRIS OHYAMA

商業施設・店舗

北海道・東北

2013年

省エネ



事例詳細

所在地 〒029-0523 岩手県一関市大東町摺沢字荒屋敷30-7

採用商品 一体型ベースライト



詳しくはこちら

<https://www.irisohyama.co.jp/b2b/case-studies/212>

更新日：2022-12-01

この資料の著作権は当社に帰属します。無断での複製、改変、配布、公開は固くお断りいたします。

© IRIS OHYAMA Inc.