



DPL伊勢原Ⅱ 様（神奈川県）

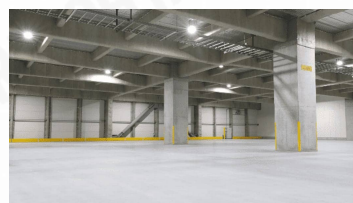
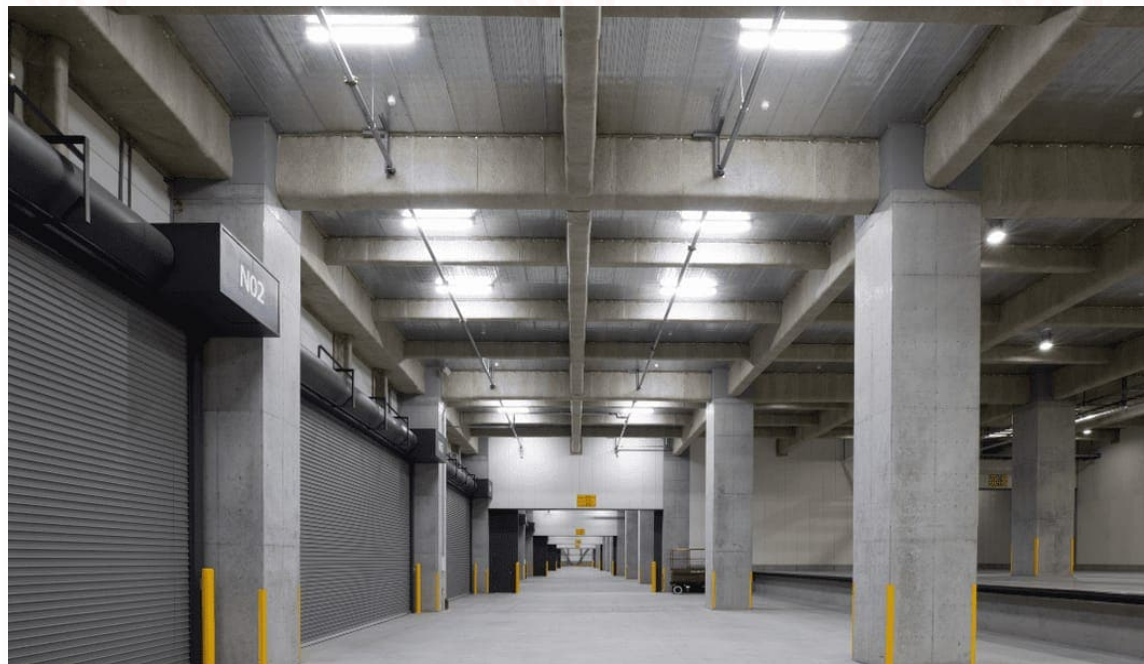
IRIS OHYAMA

工場・倉庫

関東・甲信

2021年

省エネ

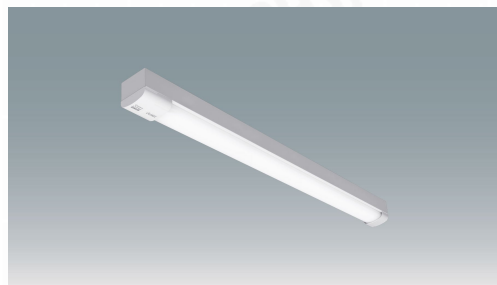


事例詳細

所在地 〒259-1143 神奈川県伊勢原市下糟屋垂1456

採用商品 一体型ベースライト / 高天井用照明 / 無線制御システムLiCONEX

採用商品・サービス



ラインルクス 防雨・防湿トラフ型 40形 LiCONEX対応



ラインルクスエッジ 直付型 1200mm



高天井用照明 HX-R 人感センサー付



詳しくはこちら

<https://www.irisohyama.co.jp/b2b/case-studies/23>

更新日：2023-07-21

この資料の著作権は当社に帰属します。無断での複製、改変、配布、公開は固くお断りいたします。

© IRIS OHYAMA Inc.