



通天閣恵美須新事務所棟 様（大阪府）

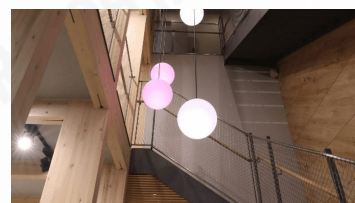
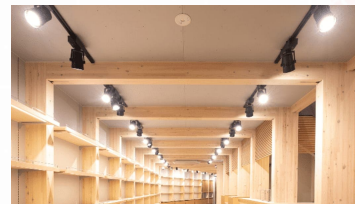
IRIS OHYAMA

オフィス

近畿

2020年

省エネ



事例詳細

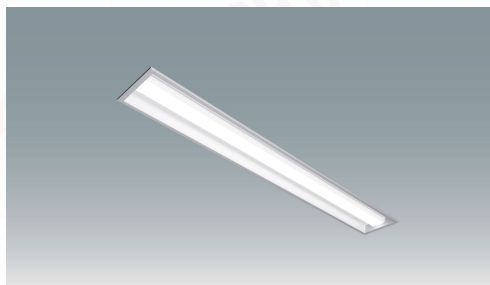
所在地 〒556-0002 大阪府浪速区恵美須東1-18-6

採用商品 一体型ベースライト / ダウンライト

採用商品・サービス



LEDベースダウンライトφ150 LiCONEX



ラインルクス 埋込型 40形 LiCONEX長距離通信タイプ



詳しくはこちら

<https://www.irisohyama.co.jp/b2b/case-studies/26>

更新日：2022-12-01

この資料の著作権は当社に帰属します。無断での複製、改変、配布、公開は固くお断りいたします。

© IRIS OHYAMA Inc.