



伊那市創造館 様（長野県）

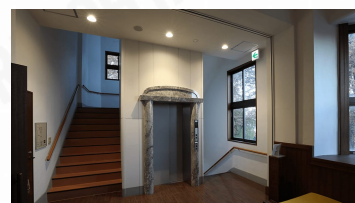
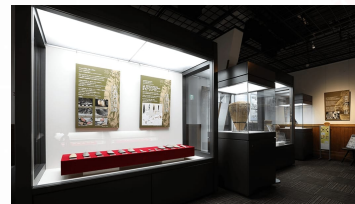
IRIS OHYAMA

教育・研究施設

関東・甲信

2022年

省エネ



事例詳細

所在地 〒396-0025 長野県伊那市荒井3520

採用商品

直管LEDランプ / ダウンライト / スポットライト / 高天井用照明 / 道路照明 / 住宅照明 / LED電球 / 無線制御システムLiCONEX

採用商品・サービス



直管LEDランプ ECOHiLUX HE190S(両側給電)



LEDベースダウンライトφ150 PWM調光



ベースモジュール LiCONEX3.0対応(照明制御専用)



詳しくはこちら

<https://www.irisohyama.co.jp/b2b/case-studies/285>

更新日：2025-06-17

この資料の著作権は当社に帰属します。無断での複製、改変、配布、公開は固くお断りいたします。

© IRIS OHYAMA Inc.