

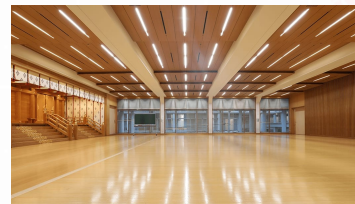


教育・研究施設

首都圏

2024年

省エネ

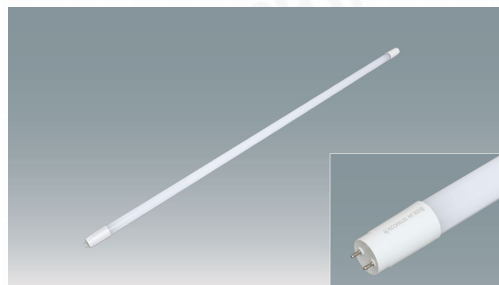


## 事例詳細

所在地 〒150-0011 東京都渋谷区東4丁目10-28

採用商品 一体型ベースライト / 直管LEDランプ / 非常灯・誘導灯 / ダウンライト / 住宅照明 / LED電球

## 採用商品・サービス



直管LEDランプ ECOHiLUX HE160S



ラインルクストラフ型 非調光 40形



LED非常用照明器具 LED専用型 埋込型 低天井用 φ60



詳しくはこちら

<https://www.irisohyama.co.jp/b2b/case-studies/380>

更新日：2025-06-27

この資料の著作権は当社に帰属します。無断での複製、改変、配布、公開は固くお断りいたします。

© IRIS OHYAMA Inc.