



専修大学松戸中学校・高等学校 様（千葉県）

IRIS OHYAMA

教育・研究施設

関東・甲信

2025年

省エネ



事例詳細

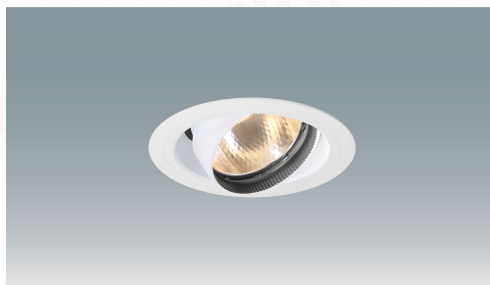
所在地 〒271-0064 千葉県松戸市上本郷2-3621

採用商品 一体型ベースライト / 非常灯・誘導灯 / ダウンライト / スポットライト / 住宅照明 / LED電球

採用商品・サービス



ラインルクス 直付型 非調光 40形 幅150



ローグレアユニバーサルダウンライト



詳しくはこちら

<https://www.irisohyama.co.jp/b2b/case-studies/383>

更新日：2025-06-27

この資料の著作権は当社に帰属します。無断での複製、改変、配布、公開は固くお断りいたします。

© IRIS OHYAMA Inc.