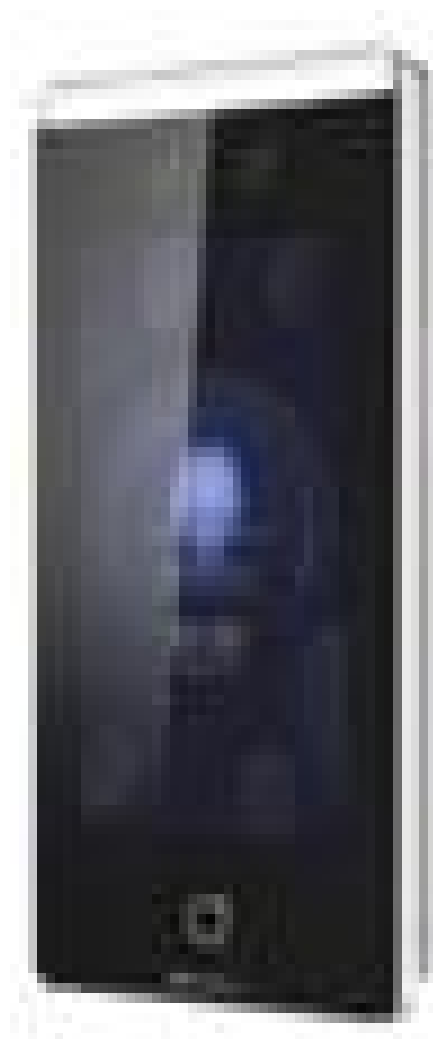


●製品の仕様、付属品およびデザインは予告なく変更する場合があります。記載内容は 2021 年 1 月現在のものです。

## 顔認証端末 IRC-F67113T



- ・ 7-inch LCD touch screen
- ・ 2 MP 広角デュアルレンズ
- ・ Adjusts supplement light brightness manually
- ・ Face anti-spoofing
- ・ 顔認証距離: 0.3m to 3m
- ・ 深層学習アルゴリズム
- ・ 5,000 face capacity, 5,000 fingerprint capacity, and 100,000 event capacity
- ・ 顔認識期間<0.2秒/ユーザー;顔認識精度率≥99%
- ・ Capture linkage and captured pictures saving
- ・ スタンドアローンオペレーション
- ・ Connects to one external card reader via RS-485 protocol
- ・ Supports 6 attendance status, including check in, check out, break in, break out, overtime in, overtime out
- ・ Supports multiple languages: English, Spanish, Arabic, Thai, Indonesian, and Russian
- ・ Supports EHome 5.0 (ISUP 5.0), and ISAPI protocol
- ・ Configuration via web browser

## ■ 仕様

### システムパラメーター

オペレーションシステム	Linux
カメラ	2 MP dual-lens camera, WDR
Capacity	Face : 5,000 Card: 5,000 Event: 100,000
1:N face recognition duration	< 0.2 s per person

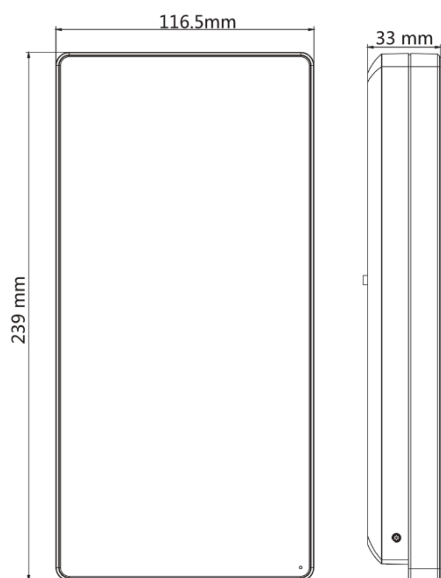
### 液晶画面

液晶画面	7 inch touch screen Ratio: 16:9 Resolution: 1024 × 600
------	---

### 一般

Face Recognition Distance	0.3m to 3m
インターフェース	Network ×1, RS-485 ×1, Wiegand ×1, USB ×1, alarm output ×1, alarm input ×2, lock ×1, door contact ×1, exit button ×1, tamper ×1
Communication Mode	10/100/1000 Mbps self-adaptive
Power supply	12VDC, 2A
Working temperature	-30°C to 60°C
Working humidity	10 to 90% (no condensing)
外形寸法	116.5mm × 239mm × 33mm
Application situation	

■ 外観図



Without Fingerprint Module