



ECOHiLUX POWER

エコハルクス パワー

取扱説明書

保存用

人感センサー付高天井用LED照明・LED投光器専用 リモコン送信機 LEDHID-R1

このたびはお買い上げいただきましてありがとうございます。お使いになる方や他の方々が、危害や損害を被ることがないように、この取扱説明書をよくお読みください。また、本書はお使いになる方がいつでも見ることができるよう大切に保管してください。

安全上のご注意

安全にご使用いただくために下記の事項を必ずお守りください。

警告

誤った取り扱いをすると、人が死亡または重傷を負う可能性が想定される内容を示しています。

注意

誤った取り扱いをすると、人がけがをしたり、物的損害の発生が想定される内容を示しています。

ここに示した注意事項は、お使いになる方や他の人々への危害や財産への損害を未然に防止するためのもので、「警告」「注意」の2つに分けて説明しています。いずれも安全に関する重要な内容ですので、必ずお守りください。

図記号の意味



してはいけない「禁止」内容です。



しなければならない「強制」内容です。

警告



分解・改造しない

器具の分解、改造及び、部品を追加変更したり塗装しないでください。落下・感電・変形・火災などの原因になります。

禁止

注意



温度の高い場所で使用しない

この器具は屋内専用のため5℃～35℃の範囲で使用するように設計しています。高温で使用すると火災の原因になります。

禁止



充電電池をリモコンに使用しない

電圧が足りず、照明器具の操作ができない場合があります。

禁止



器具の直下や近くにストーブなどの熱器具を置かない

器具が過熱し、火災・感電・落下の原因になります。

禁止



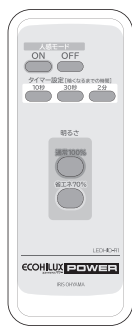
長時間リモコンを使用しない時は電池を抜く

液モレなどでリモコン破損の原因になります。

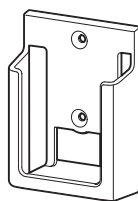
必ず実施

各部の名称

●リモコン：1台（操作方法は裏面参照）



●リモコンホルダー：1個



●単4形乾電池：2本

※動作確認用



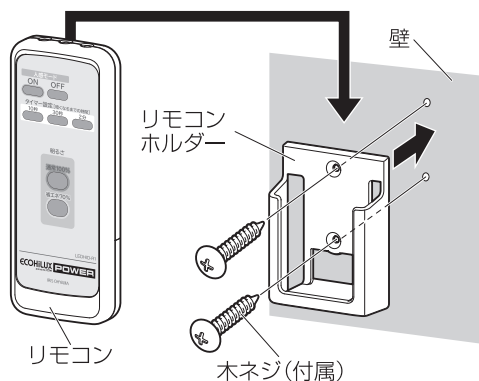
●木ネジ：2本



リモコンホルダー

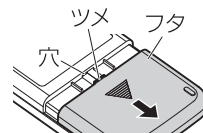
リモコンの紛失防止のため、リモコンホルダーを壁に取り付け、壁掛け収納が出来ます。

※リモコンは器具に向けて操作してください。

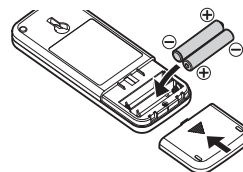


乾電池の入れかた

1、裏面のカバーを軽く押さえながら手前に引く



2、表示にあわせて＋を間違えないように乾電池をいれ、ツメの位置を確認してカバーを閉める

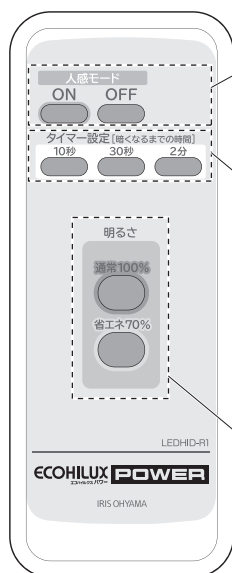


●電池の寿命は新品のアルカリ電池をご使用頂いた場合で約1年です。付属の電池は動作確認用なので、上記より早く消耗する場合があります。

●電池を交換するときは、2本とも新品のアルカリ乾電池に交換してください。

●長時間リモコンを使用しない時は、電池を抜いて保管してください。液モレなど、リモコン破損の原因になります。

使いかた



人感ON/OFFボタン

人感センサー動作ON/OFFの切り替えを行います。

- ・人感ON:人感センサーユニット内のセンサー動作確認LED(赤色)が点灯
- ・人感OFF:センサー動作確認LEDが消灯

※照明が点灯していたり、周囲が明るい場合はセンサー動作確認LEDの点灯がわかりづらい場合があります。

タイマー設定ボタン

人がいなくなってから、減光するまでの時間を設定します。

時間を設定すると、設定時間に対応した回数でLEDランプが点滅し、設定時間の確認ができます。

- ・タイマー設定10秒:1回点滅
- ・タイマー設定30秒:2回点滅
- ・タイマー設定2分:3回点滅

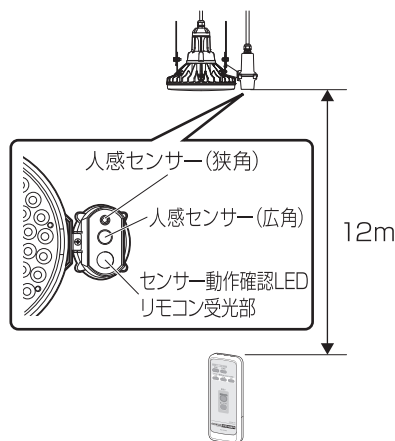
※センサーの反応特性により、減灯までの時間は数秒から10秒程度延びることがあります。

点灯照度設定ボタン

点灯時の照度を100%、70%(エコ点灯)の2種類から設定できます。

設定した照度は、人感センサーOFF時にも使用できます。

設定方法



器具までの高さ12m以内で設定してください。

- リモコンを器具に向け、設定するボタンを軽く押してください。

⚠ 注意

- リモコン信号が遮断されるような壁や機械などがある場合は信号が届かない場合があります。遮へい物を避けて、再度設定してください。
- リモコン送信機の送信部や器具の受信部が汚れると信号の送受信がしづらくなります。汚れたら乾いた布で拭いてください。また、電池が消耗してくると送受信ができなくなりますので、その場合は電池を2本とも新しい電池に交換してください。

※複数の器具で設定を別々にしたい場合は、設定する器具の直下からリモコン受光部をねらってリモコンボタンを押してください。

保証とアフターサービス

必ずお読みください。

■保証期間

保証期間は、お買上げ日より3年間です。
24時間連続使用など、1日20時間以上の長時間使用の場合は、上記の半分の保証期間となります。無料修理保証期間中に故障が起きた場合は、お買上げ日を特定できるものをご提示の上、お買上げの販売店に修理をご依頼ください。

■保証期間経過後の修理

お求めの販売店にご相談ください。修理により製品の機能が維持できる場合には、ご要望により有料にて修理致します。

■補修用性能部品の保有期間について

当社はこの製品の補修用性能部品を製造打ち切り後、最低6年間保有しています。性能部品とは、その製品の機能を維持するために必要な部品です。

■アフターサービスについてご不明な点は

お買上げの販売店またはアイリスコールにお問い合わせください。

保証規定

- 1.取扱説明書の注意書に従った正常な使用状態で故障及び損傷した場合には、弊社が無料修理致します。お買上げの販売店にご依頼ください。
- 2.保証期間内に故障して無料修理をお受けになる場合には、商品とお買上げ日を特定できるものをご持参、ご提示の上、お買上げの販売店にご依頼ください。
- 3.保証内容は無料修理(製品に限る)のみとさせていただきます。その他の保証は致しかねます。
- 4.保証期間内でも次の場合には有料修理になります。
 - ①使用上の誤り及び不当な修理や改造による故障及び損傷
 - ②お買上げ後の落下等による故障及び損傷
 - ③火災、地震、その他の天災地変による故障及び損傷
 - ④納品後の移動、輸送又は什器備品等との接触による故障及び損傷
 - ⑤お買上げ日を特定できるものの提示がない場合
- 5.本書は日本国内においてのみ有効となります。
- 6.本書は再発行致しませんので紛失しないよう大切に保管してください。

アイリスオーヤマ株式会社

〒980-8510 仙台市青葉区五橋2丁目12番1号
ホームページ <http://www.irisohyama.co.jp/>

お問い合わせはお気軽にアイリスコールに
【アイリスコール】 受付時間 9:00~17:00

0120-311-564



MADE IN CHINA