

取扱説明書














保管用

このたびは当社照明器具をお買い上げいただきましてありがとうございます。
ご使用前には必ずこの取扱説明書を最後まで読み充分理解して、正しくお使いください。

工事店様へ…この取扱説明書は必ずお客様にお渡しください。

器具品番 HP9123L LED電球 ペンダントライト

●ご注意とおねがい

 <p>警告</p>	<p>■施工には電気工事士の資格が必要です。 必ず工事店・電気店に依頼してください。 また、部品の追加、変更などの器具の改造は絶対にしないでください。 器具のすきまに金属類(針金など)を絶対に差し込まないでください。感電の危険があります。</p>		 <p>禁止</p>	<p>■万一、煙がでたり、異臭がするなどの異常状態のまま使用すると、火災、感電の原因になります。 すぐに電源スイッチを切り、異常状態がおさまったことを確認してから、工事店・電気店に修理を依頼してください。</p>
 <p>注意</p>	<p>■この器具は屋内専用です。 5℃～35℃の範囲内で使用してください。 屋外で使用すると、感電・火災の原因となります。</p>		 <p>注意</p>	<p>■点灯中および消灯直後のランプは高温で危険です。 手をふれないでください。</p>
 <p>警告</p>	<p>■このような場所では使用しないでください。</p> <ul style="list-style-type: none">●ストーブなど、温度の高くなるもの真上やその付近。●水や湿気のかかる場所。		 <p>注意</p>	<p>■指定ワット数以上のランプは使用しないでください。</p>
 <p>警告</p>	<p>■器具・ランプを布でおおったりしないでください。 過熱・火災・グロープ変形 短寿命など故障の原因になります。</p>		 <p>注意</p>	<p>■器具の近くでラジオや赤外線リモコン方式の電気機器を使用されますと、雑音が入ったり、リモコンを操作しても作動しない場合があります。</p>
			 <p>禁止</p>	<p>■壁付調光器のある回路では使用できません。</p>

●お手入れとランプ交換について

※必ず電源を切ってください

- シンナー、ベンジン等の揮発性のもので拭いたり、殺虫剤をかけたりしない。
- 器具全体に水をかけたり、水の中につけて洗うことは絶対にやめてください。

※ランプ交換の際は、必ず電源を切り、ランプが冷えてから取り替えてください。



器具	使用電圧	周波数	消費電力	適合ランプ
LED電球	AC100V	50Hz/60Hz	5.2W	LDA5L-G-E17/S (東芝ライテック製)

定 格

●故障のときの処置

■ご使用中に異常が生じたときは下表を参考にお調べください。

- 下表以外の故障のときは、電源を切って、お近くのお客様相談センターへご相談ください。なお連絡されるときは器具の型番およびお買求め時期をお忘れなくお知らせください。
- 器具の型番は銘板に表示してあります。

状態	主な原因
ランプが点灯しない	<ul style="list-style-type: none">●電源が切れている●ソケットにランプが正常に取りついていない●ランプの寿命

●お問い合わせ

■お買い上げいただきました販売店、工事店または下記までご連絡ください。

- お客様相談センターフリーダイヤル

 0120-159087

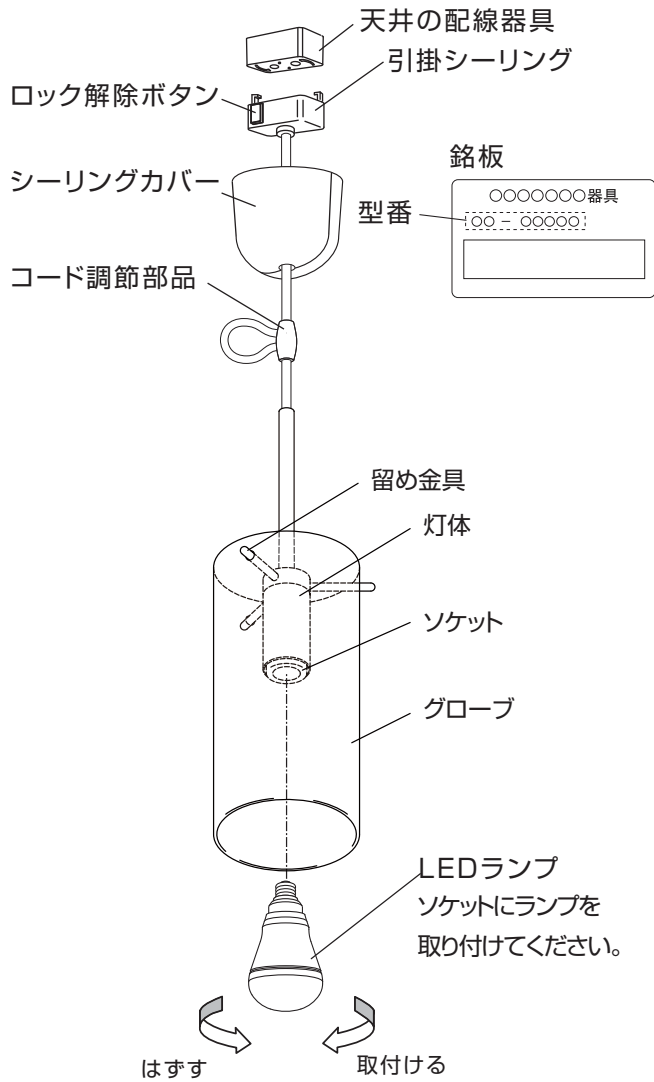
(受付時間：AM9:00～PM5:00 / 土日・祝定休)

アグレッド株式会社

本社 〒664-0845

兵庫県伊丹市東有岡2-16

●各部のなまえ



LEDランプ
ソケットにランプを
取り付けてください。

はずす 取付ける



警告 ランプの取付けに不備がある場合、落下、不点
接触不良の原因になります。

●このままでは使えない配線器具



電線工事は電気工事士の資格が必要です。
工事は必ず工事店・電気店に依頼してください。

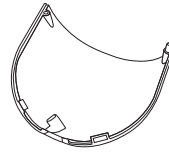
●器具の取付けかた ※必ず電源スイッチを切って行ってください。

① 天井の配線器具を確認する

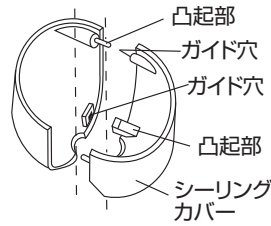


付いていない場合は工事店・電気店に依頼して取付けてください。

② シーリングカバーを取り付ける

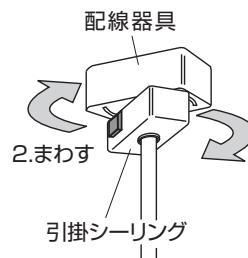


シーリングカバーセット
(シーリングカバー2個)
(品番:SK251OWS)

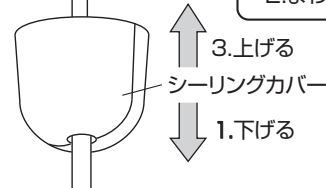


付属のシーリングカバー2枚の間にコードを
入れ、カバーの上下のガイド穴の中にそれぞ
れカバーの突起部を入れ強く押し込んで、
カバー2枚を嵌合させてください。

③ 天井の配線器具に取付ける



はずす場合
※ボタンを押しながらまわす。
1. 押す
2. まわす

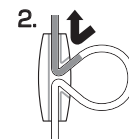


④ コードの長さを調節する

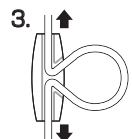
器具の全長が長い場合、付属のコード調節部品を使い
短くしてお使いいただけます。



1. コードを下側
の溝にはめ込
んでください。



2. 輪を作ってコード
を上側の溝にはめ
込んでください。



3. コードの両端を上下に
軽く引き確実に固定さ
れていることを確認し
てください。

※最後に電源を入れ、点灯確認してください。