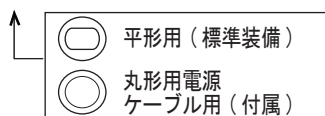
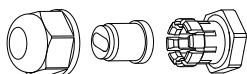
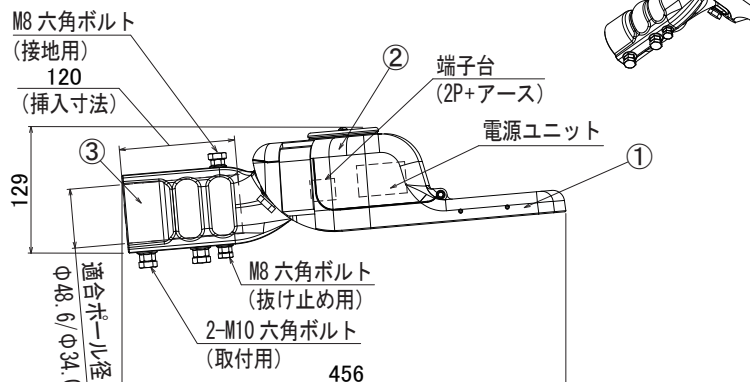
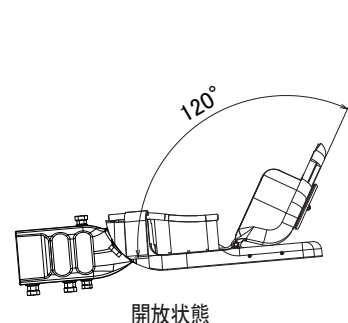


※照明器具を安全に使用していただくためには、カタログや取扱説明書をお読みください。

器具取付	アーム取付型
歩道灯	平均路面照度 10lx

重耐塩

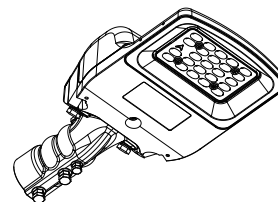
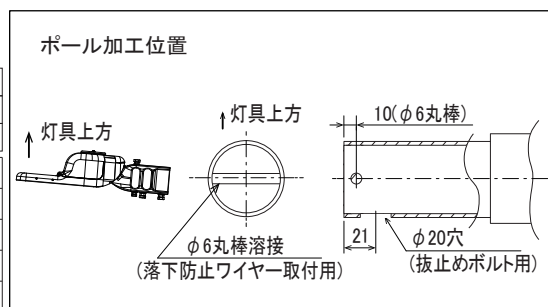


使用温度	-20℃～+40℃
LEDモジュールの 光束維持時間	約60,000時間
光束維持率	80%

保護等級	灯具 IP23
	LEDユニット収容部 IP44
	電源ユニット収容部 IP44

設計許容風速	60m/s
受圧面積	正面方向 0.023m <sup>2</sup> 側面方向 0.030m <sup>2</sup>
適合ポール	ポール先端 φ48.6/φ34.0 挿入寸法 120mm

定格光束	5100lm
相関色温度(K)	昼白色(5000K)
平均演色評価数(Ra)	75
定格入力電圧	V AC100V/AC200V/AC240V
周波数	Hz 50/60共用
定格消費電力	W 37.9 37.0 36.6
定格入力電流	A 0.40 0.20 0.17
入力容量	VA 39.9 39.8 39.8



## ▲ 安全上のご注意

- この器具は下記の環境、条件下では使用しないでください。器具落下、感電、発熱、火災の原因となります。
  - ・激しい振動や衝撃の加わる場所、常時振動のある場所。
  - ・大量に水がかかったり、浸水や常に高湿度になるおそれがある場所。
  - ・器具上に枯葉、ごみ、虫の死骸などが溜まる可能性のある場所。
  - ・粉塵、オイルミスト、引火性ガス、虫の発生する場所。
  - ・メッキ工場など腐食性ガス、蒸気、液体にさらされる可能性のある場所。
  - ・器具に1mを超える積雪、凍結、つららが発生するおそれのある場所。
  - ・人がぶら下がったり、引っ張ったり、押ししたりするような場所。
  - ・風速 60m/s を超える風の吹く可能性のある場所。
- 指定された取付方向以外では使用しないでください。器具の落下や火災の原因となります。
- 器具の取り付けは、「取扱説明書」に従い確実に行ってください。取り付けに不備があると火災、感電、器具落下によるケガのおそれがあります。

## 使用上のご注意

- LED、電源装置は標準組込みです。LED ユニットだけの交換はできません。予めご了承ください。
- この器具は、アーム取付専用です。
- 道路灯以外の特殊用途や特殊環境では使用しないでください。
- 電源線はφ2、3.5mm<sup>2</sup>以下をご使用ください。
- 丸形電源ケーブルを使用する場合は、端子台収容部のケーブルグランド用シールを付属の丸形電源専用ケーブルのシールに付替えてご使用ください。
- ポール側の抜け止めボルト用穴及び落下防止ワイヤー用の加工は予め左記の加工を施してください。
- LED素子には明るさ、光色にバラツキがあります。同じ品番の商品でも明るさ、光色が異なる場合があります。予めご了承ください。
- LEDを直視するのはおやめください。目に悪影響を及ぼすおそれがあります。
- 点灯直後に結露することがありますが、使用中に解消します。ご了承ください。
- 防犯カメラやビデオカメラを介して照射面を見た際、カメラのモニターや録画画像に縞模様やちらつきが見える場合があります。
- 塩害地域でご使用の場合は使用環境により劣化が進行する場合があります。

No.	部品名	材質	数量	備考
1	本体	アルミダイカスト	1	ポリエステル粉体塗装
2	電源カバー	アルミダイカスト	1	ポリエステル粉体塗装
3	ポール受け	アルミダイカスト	1	ポリエステル粉体塗装
4	レンズ	PC	1	透明

製品色	BR (景観色) : 日塗工番号 : J19-20B相当 GR (グレー) : 日塗工番号 : N-70相当
-----	---

※品番の□□の中には製品色が入ります。

質量	図法	単位	品名	LED歩道灯
約3.7kg	第三角法	mm	品番	RD53C-W2-N-□□-V2-M
作成	検図	承認	図番	LK0518-K03-382
笹嶋	奥村	八巻	アイリスオーヤマ株式会社	