

埋込穴寸法
1235 × 300

電源：ランプ内蔵

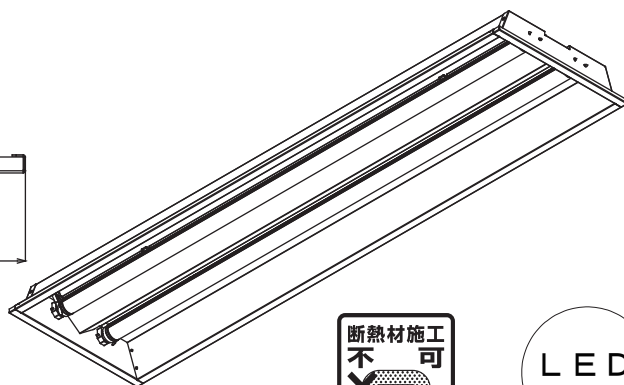
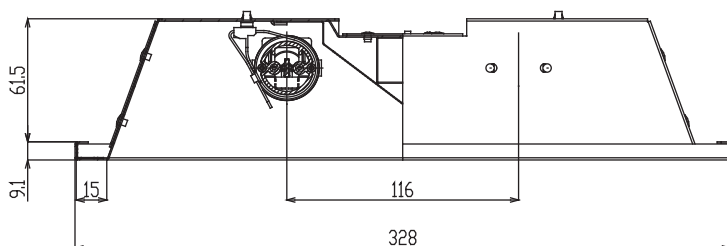
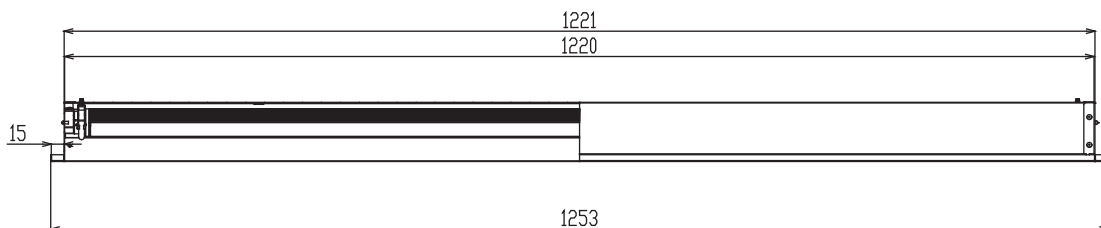
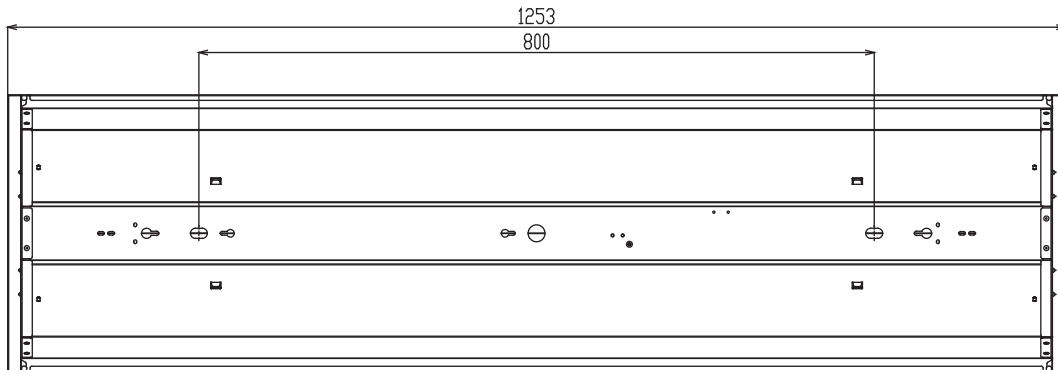
片側給電 G13口金

専用ランプ

ECOHiLUX HE150S

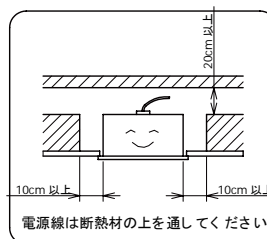
ECOHiLUX SLIM II

ECOHiLUX LN

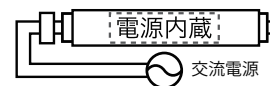


⚠️ 安全に関するご注意

- 一般屋内用LED専用器具です。直射日光の当たる場所、湿気の多い場所、振動のある場所、雨の吹き込みを受ける場所、腐食性ガスの発生する場所では使用しないでください。火災・感電・落下の原因となります。
- この器具はECOHiLUX直管LEDランプ片側給電専用の器具です。従来型の蛍光ランプや他社製のLEDランプは絶対に取り付けしないでください。ブレーカーの損傷、感電、火災の原因となります。
- ランプ交換やお手入れの際は必ず主電源を切り、口金ピンに触れずに行ってください。感電の原因となります。
- 器具を改造しないでください。落下・感電・火災の原因となります。



電源内蔵片側給電



5					種類	埋込器具下面開放型 40形×2灯	特記事項 ・消費電力は使用するランプによって異なります。 ・消費電力・定格電流はランプ仕様書参照。
4	固定パーツ	PA66樹脂	4		品番	IRLDFL42UK-K	
3	ソケット	ポリカーボネート	4		定格電圧	100-242V	
2	反射板	鋼板	1	白色仕上	周波数	50/60Hz	
1	本体	鋼板	1	白色仕上	器具質量	約3.0kg	
No.	部品名	材質	数量	備考	適合ランプ 付・別売	片側給電 直管LEDランプ40形	作成日 2017年5月19日 初回作成日 2013年6月24日
					作成	検図 承認	アイリスオーヤマ株式会社
					谷藤	谷藤 八巻	