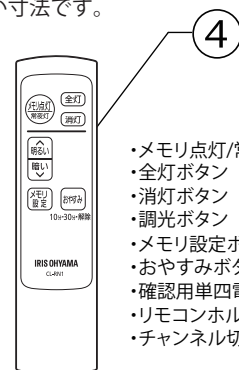
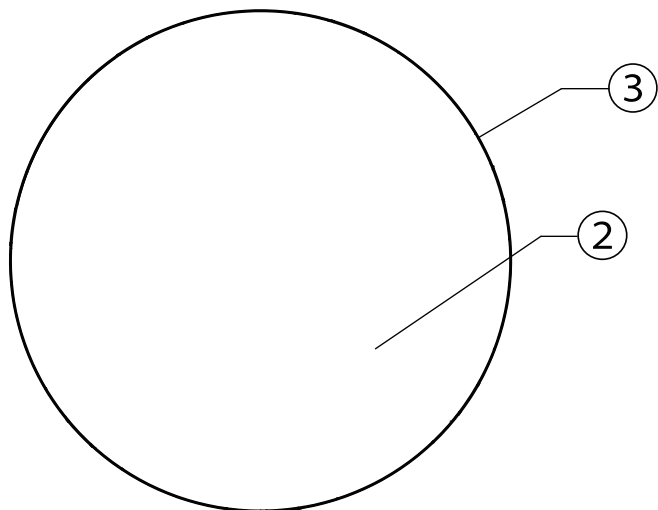
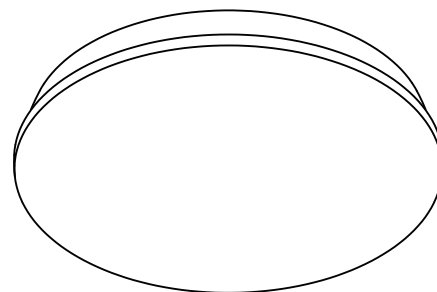


※スポンジを含まない寸法です。

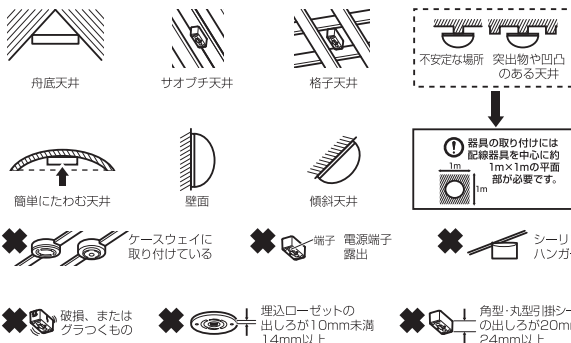


- ・メモリ点灯/常夜灯ボタン
- ・全灯ボタン
- ・消灯ボタン
- ・調光ボタン
- ・メモリ設定ボタン
- ・おやすみボタン
- ・確認用単四電池×2本付
- ・リモコンホルダ、取付ビス2本付属
- ・チャンネル切り替えボタン付



### 安全に関するご注意

- ・器具を改造したり、部品交換しないでください。（器具落下・感電・火災の原因）
- ・調光器による調光使用はできません。（破損や発煙の原因）
- ・可燃物で覆ったり、被せたり、近づけないでください。（火災の原因）
- ・異常を感じたら速やかに電源を切ってください。
- ・交流100Vで使用してください。（火災・感電の原因）
- ・取り付け、取り外しや清掃の時は必ず電源を切ってください。（感電の原因）
- ・下記のような天井や壁面には絶対に取り付けしないでください。（落下の原因）
- ・安全上、LED光源を直視しないでください。（目の痛みの原因）
- ・点灯中、及び消灯直後は、器具にさわらないでください。（やけどの原因）
- ・破損器具は使用しないでください。（落下の原因）
- ・温度の高い場所で使用しないでください。（火災の原因）
- ・温度の高くなるものを真下に置かないでください。（火災・落下・器具故障の原因）
- ・薬品は使用しないでください。（器具やカバーの変形、火災の原因）
- ・室外や湿度の多い場所で使用しないでください。（湿度の侵入による絶縁不良、感電の原因）
- ・器具を水洗いしないでください。（火災・感電の原因）



### 取り付け可能な天井配線器具形状

天井からの出し方	20mm以上24mm未満	10mm以上14mm未満
形状	角型引掛シーリング 丸型引掛シーリング フル引掛ローゼット 丸型フル引掛シーリング	埋込引掛ローゼット 埋込ローゼット（耳つき） 埋込ローゼット（耳なし）

### 【ご使用上の注意】

- ・器具には寿命があります。設置して8～10年経つと、外観に異常はなくても劣化は進行します。
- ・LED素子には光色、明るさにバラツキがあるため、同一品番の商品でも光色、明るさが異なることがあります。
- ・光源の交換はできません。
- ・充電電池をリモコンに使用しないでください。
- ・ラジオやテレビなどの音響および映像機器の近くで点灯しますと、雑音が入ることがありますのでご注意ください。
- （雑音が入る時はランプから1m以上離してご使用ください。）
- ・赤外線リモコンを使用した機器（テレビやエアコンなど）の近くで点灯しますと、リモコンが作動しにくくなります。
- ・この器具はリモコンで消灯してても、約0.5Wの電力を消費しています。
- 節電の為に、長時間使用しない場合は、壁スイッチを切ってください。

7					品名	LEDシーリングライト		<div>特記事項</div> <div><div>・演色性Ra83</div><div>・設計寿命約40000時間</div><div>・待機電力0.5W</div><div>・色温度6500K</div><div>・器具光束(全灯) 3300lm</div><div>・用途室内用照明</div></div> <div>初回作成日 2015年6月19日</div>
6					品番	CL6D-4.0		
5					取付場所	天井面取付型		
4	リモコン	-	1		定格電圧	AC100V/[50/60Hz]		
3	枠	ポリプロピレン	1	乳白色	消費電力	(全灯) 38W (1段階) 5W		
2	シェード	ポリプロピレン	1	乳白色	器具重量	約1.0kg		
1	本体	鋼板	1	白色塗装	作成	検図	承認	<div>IRIS アイリスオーヤマ株式会社</div>
No.	部品名	材質	数量	備考	岸本	奥村	小田	

## リモコンボタンについて

### ①メモリ点灯／常夜灯ボタン

メモリに記憶されたお好みの明るさで点灯(メモリ点灯)させたり、常夜灯を点灯させます。  
ボタンを押すたびにメモリ点灯→常夜灯と切り替わります。

### ②調光ボタン[明るい]

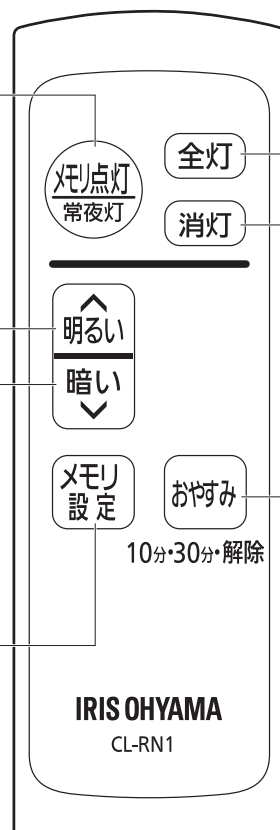
明かりを1段階明るくします。  
ボタンの長押しで、明るさを連続調節できます。

### ③調光ボタン[暗い]

明かりを1段階暗くします。  
ボタンの長押しで、明るさを連続調節できます。

### ④メモリ設定ボタン

お好みの明るさを記憶させます。



### ⑤全灯ボタン

100%の明るさで点灯させます。

### ⑥消灯ボタン

明かりを消灯させます。

### ⑦おやすみボタン

おやすみタイマーの設定と解除を行います。

## チャンネル切り替えについて

※出荷時はch1に設定されています。

電池がリモコンに入っているのを確認してから、切り替えをしてください。

リモコンの裏カバーを外します。

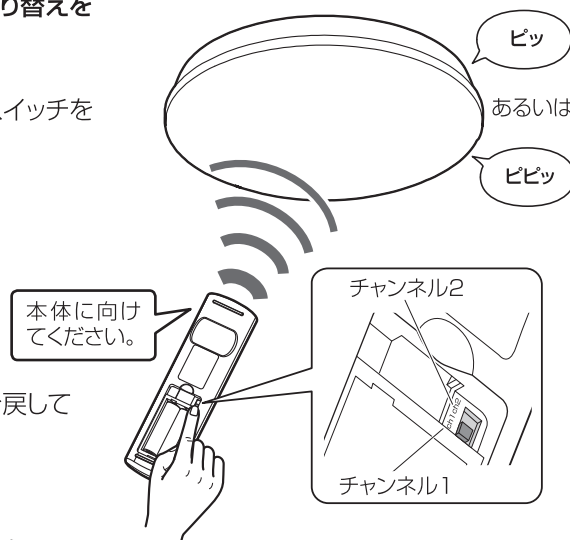
リモコンを本体に向けながら内側にあるスライドスイッチを動かしてチャンネルを切り替えてください。

チャンネルが切り替わると、本体から音がします。

ch1に切り替え:「ピッ」

ch2に切り替え:「ピピッ」

本体からの音を確認したら、リモコンの裏カバーを戻してください。



※リモコン操作の詳細は取扱説明書を参照してください。

2/2

7					品名	LEDシーリングライト	
6					品番	CL6D-4.0	
5							
4							
3							
2							
1					作成	検図	承認
No.	部品名	材質	数量	備考	岸本	奥村	小田

初回作成日 2015年6月16日



アイリスオーヤマ株式会社