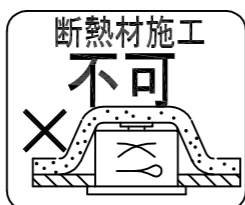


⚠ 安全に関するご注意

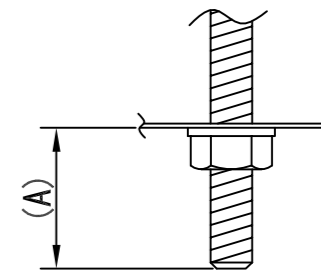
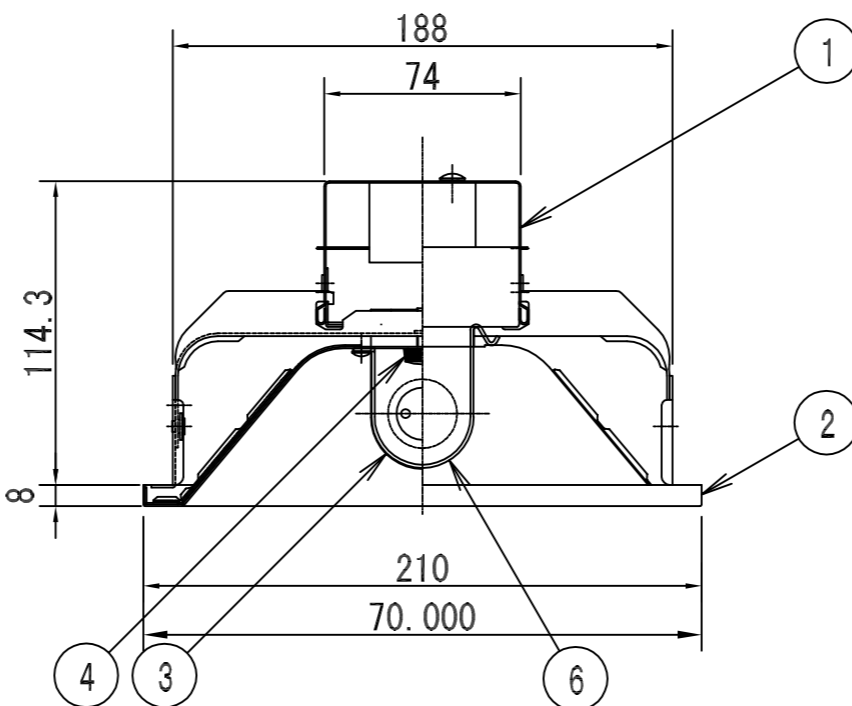
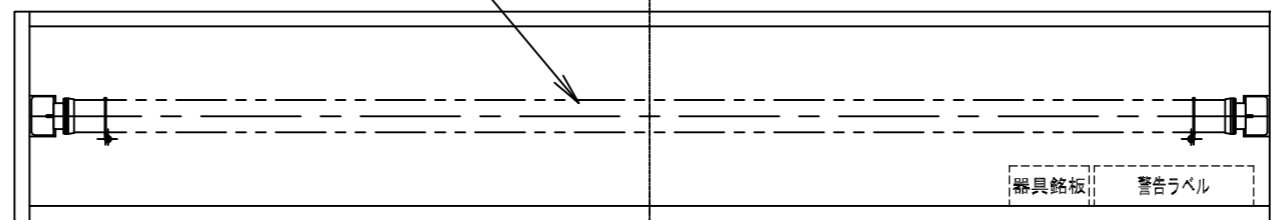
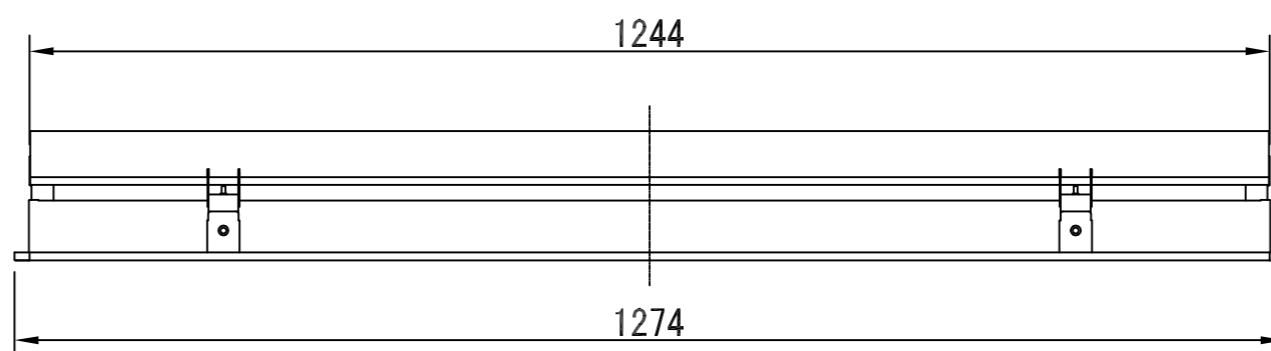
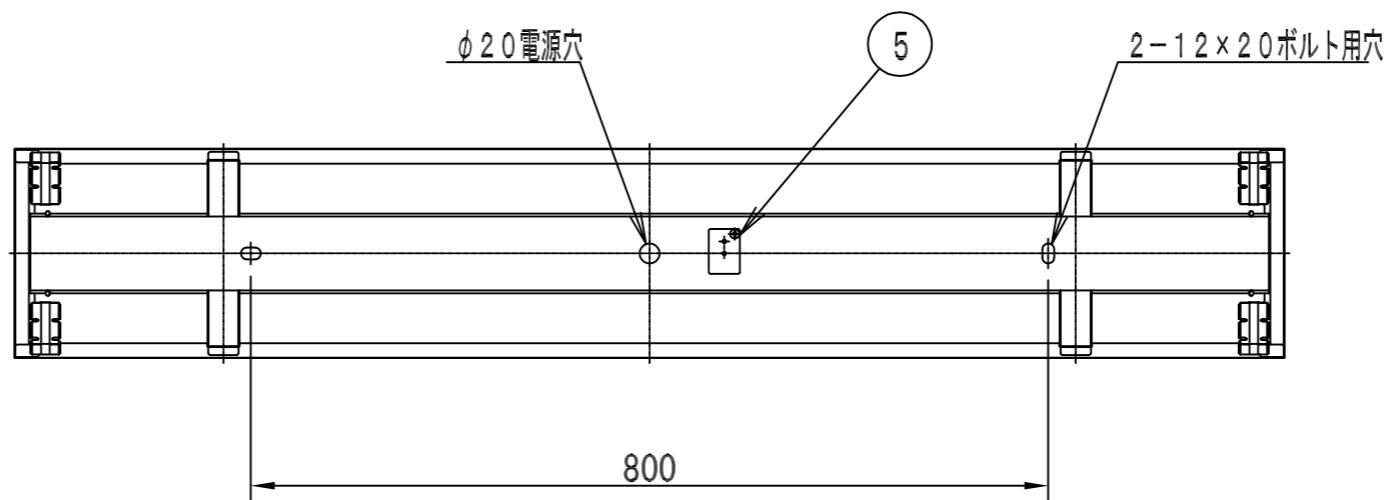
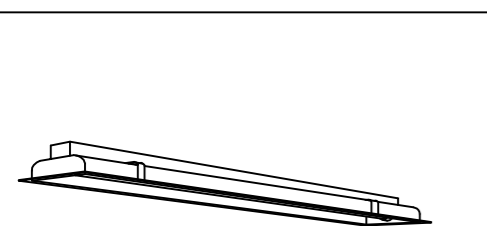
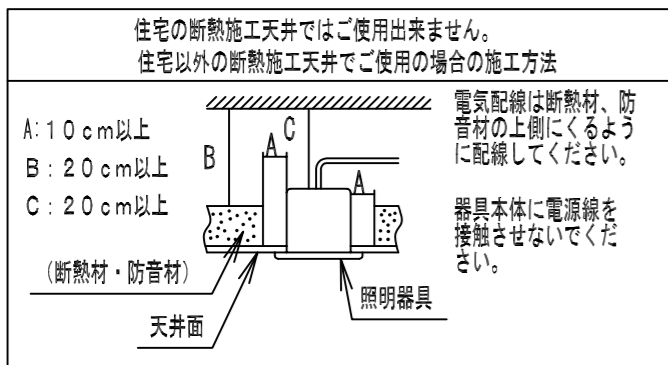
- この器具は断熱施工不可です。断熱材・防音材を使用する場合には、器具にかぶせたり、密着して使用しないでください。火災の原因になります。右図を参照してください。
- 反射板は確実に取り付けてください。落下の原因になります。
- 器具は、5～35℃の温度範囲で使用するように設計してあります。高温で使用すると火災の原因となります。
- 本器具は屋内専用です。屋外や、水気、湿気のある場所及び腐食性ガス等の発生する場所では使用出来ません。器具落下、感電の原因となります。
- 直射日光の当たる場所で使用しないでください。変色、変形、火災、短寿命の原因となります。
- 本器具は屋内専用ですので、風が吹く場所には使用出来ません。そのまま使用しますと器具落下の原因となります。
- 適合ランプ(R-FAC40B*1/*2)以外は使用しないでください。



- 天井埋め込み専用器具です。傾斜天井・柔らかい天井(ロックウール等)には取り付けないでください。指定以外の取り付けを行うと器具落下の原因となります。

器具の取付け方

断熱材、防音材をご使用の場合は下図のように施工してください。



A寸法は、25mmを越えないようにして下さい。
取付ボルトの器具内寸法

埋込穴寸法

190×1254

器具銘板表示内容



警告表示内容

警告

- 適合ランプ 当社指定のLEDランプ(R-FAC40B*1/*2シリーズ)以外は危険ですから絶対に使用しないでください。
- LEDランプを取り付けの際は電気工事士の資格が必要です。専門業者又は、有資格者に連絡して行ってください。

ランプホルダの取り付け方法

- LEDランプをソケットに取り付け、ランプホルダを反射板の挿入穴に差し込んでください。
- 固定ビスでランプホルダを反射板に固定してください。

9				
8				
7	ランプ	1		R-FAC40B*1/*2
6	ランプホルダ	2	SUS304 φ1.2	
5	端子台	1	ユリア	TC-45
4	反射板止め化粧ネジ	2	頭部ユリア	No.2 M4×16
3	ランプソケット	2	PP	TS-4S
2	枠	1	鋼板 t0.6	白塗装
1	本体	1	亜鉛鋼板 t0.5	
番号	部品名	数量	材質	備考
消費電力**W		約3.0kg	品名	埋込開放 1灯用 (40Wタイプ)
定格電圧 100~200V			品番	
設計	柳川 検印	藪上		AFD-60240
アグレッッド 株式会社				