



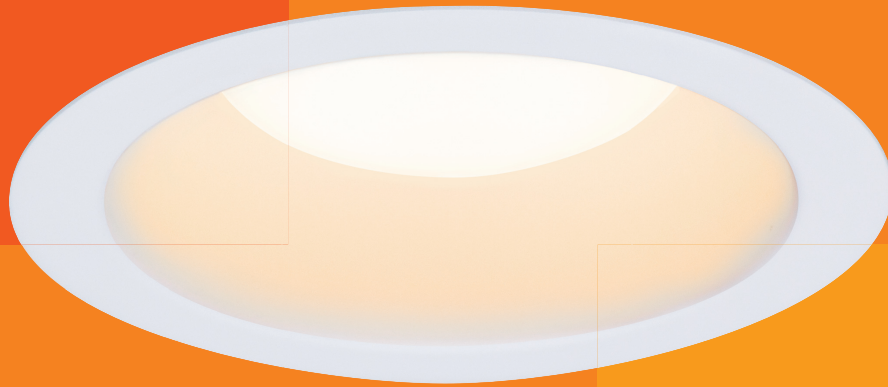
ECOHiLUX
LED Solution for Smart Life

2018.2

高気密SB形
LEDダウンライト

屋内・屋外兼用

高気密SB形LEDダウンライト

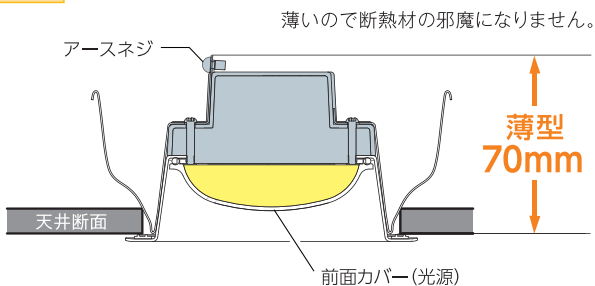


¥2,800~
(税抜)

薄型設計

埋込高さ70mmの薄型でコンパクトな器具サイズを実現しました。
天井懐が狭い天井裏にも対応可能です。(本体部は65mm)

断面図



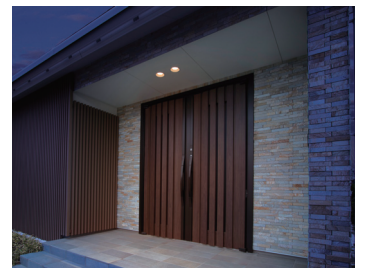
まぶしさを感じにくい光

光が自然に広がるように配光しました。
不快なグレア(まぶしさ)も感じにくいやさしい光です。

軒下にも設置できる防雨形

風雨の吹き込むおそれのある
エントランスの軒下などにも、
安心して設置できる防雨形です。

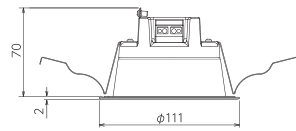
IP43



高気密SB形LEDダウンライト 屋内・屋外兼用

調光
非対応

埋込穴φ100 1/2照度角60°



定格電圧:AC100V
サイズ:φ111×H72mm(パネ含まず)
質量:約0.15kg(本体)

白熱灯器具60形相当

昼白色 5000K Ra80

LSB100-0650NCAW-V3 ○ ¥2,800

器具光束 450lm 定格消費電力 6.0W 75.0lm/W

温白色 3500K Ra80

LSB100-0635NCAW-V3 ○ ¥2,800

器具光束 450lm 定格消費電力 6.0W 75.0lm/W

電球色 2700K Ra80

LSB100-0627NCAW-V3 ○ ¥2,800

器具光束 450lm 定格消費電力 6.0W 75.0lm/W

白熱灯器具100形相当

昼白色 5000K Ra80

LSB100-1050NCAW-V3 ○ ¥4,800

器具光束 750lm 定格消費電力 9.0W 83.3lm/W

温白色 3500K Ra80

LSB100-1035NCAW-V3 ○ ¥4,800

器具光束 750lm 定格消費電力 9.0W 83.3lm/W

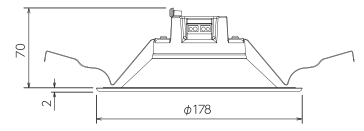
電球色 2700K Ra80

LSB100-1027NCAW-V3 ○ ¥4,800

器具光束 750lm 定格消費電力 9.0W 83.3lm/W

*1 製品の仕様はホワイトと異なります。詳しくは弊社営業までお問い合わせください。

埋込穴φ150 1/2照度角60°



定格電圧:AC100V
サイズ:φ178×H72mm(パネ含まず)
質量:約0.19kg(本体)

白熱灯器具60形相当

昼白色 5000K Ra80

LSB150-0650NCAW-V3 ○ ¥5,200

器具光束 450lm 定格消費電力 4.6W 97.8lm/W

電球色 2700K Ra80

LSB150-0627NCAW-V3 ○ ¥5,200

器具光束 450lm 定格消費電力 4.6W 97.8lm/W

白熱灯器具100形相当

昼白色 5000K Ra80

LSB150-1050NCAW-V3 ○ ¥7,200

器具光束 750lm 定格消費電力 6.8W 110.3lm/W

電球色 2700K Ra80

LSB150-1027NCAW-V3 ○ ¥7,200

器具光束 750lm 定格消費電力 6.8W 110.3lm/W

【仕様共通項目】

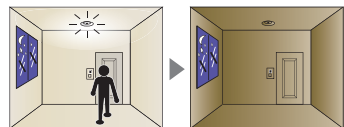
材質:(本体)ポリカーボネート、(枠)アルミ(白塗装) (前面カバー)ポリカーボネート(乳白) / 動作環境温度:-5℃~+35℃/防塵・防水性能:IP43(天井内はIP30) / 設計寿命:40,000時間*2

高気密SB形LEDダウンライト 人感センサー付 屋内・屋外兼用

調光
非対応

人の動きを感知して自動で点灯・消灯

周囲が暗くなり人が近づくと点灯
人がいなくなると約30秒後に消灯



※周囲が暗く、人の動きを感知したときにLEDライトが点灯します。※壁スイッチを「入(ON)」にすると約30秒間点灯した後、人感センサーの待機状態になります。環境によっては、点灯したままになることもあります。※表示灯「緑」は周囲の明るさに関係なく点灯します。

埋込穴φ100 1/2照度角60°



白熱灯器具60形相当

昼白色 5000K Ra80

LSB100-0650MSCSW-V1 ○ ¥14,800

器具光束 465lm 定格消費電力 5.6W 83.0lm/W

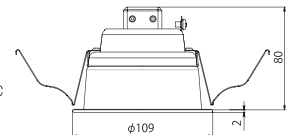
電球色 2700K Ra80

LSB100-0627MSCSW-V1 ○ ¥14,800

器具光束 410lm 定格消費電力 5.6W 73.2lm/W

【仕様共通項目】

定格電圧:AC100V / サイズ:φ109×H82mm(パネ含まず) / 質量:約0.23kg(本体) / 材質:(本体)ポリカーボネート / (枠)スチール(白塗装) (前面カバー)ポリカーボネート(乳白) / 動作環境温度:-5℃~+35℃ 防塵・防水性能:IP43(天井内はIP30) / 設計寿命:40,000時間*2



納期(記載の納期は目安になります。ご了承ください。): ○=在庫対応品(配送期間を頂きます)

*2 寿命は光束が70%まで低下するまでの時間です。表示は設計寿命であり、製品の寿命を保証するものではありません。

お問い合わせはこ

このカタログの記載内容は
2018年2月現在のものです。

第3版