

# 仙台城跡ライトアップ(宮城県)



ECOHiLUX  
LED Solution for Smart Life

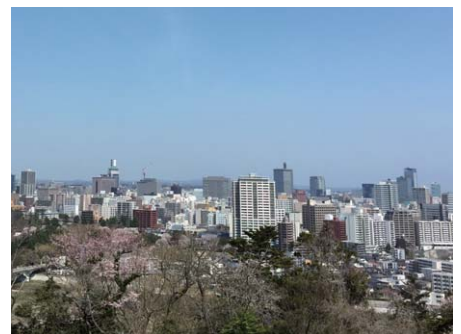
納入事例レポート Vol.23



昼の伊達政宗公騎馬像

## 街のシンボルを照らす色とりどりの光が 仙台の明るい未来を彩ります。

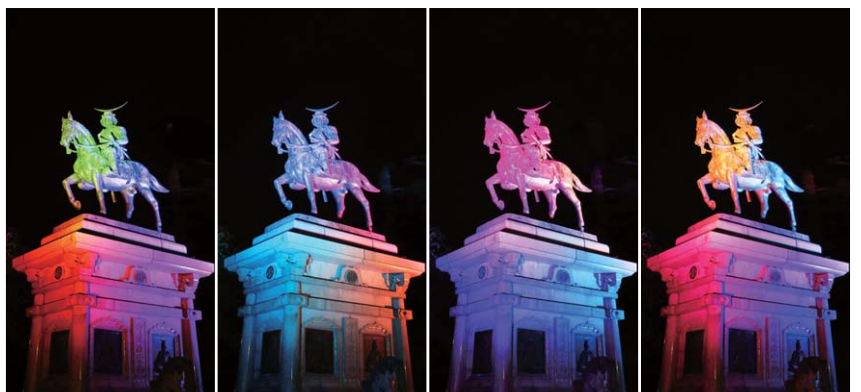
伊達62万石の居城・仙台城跡から、仙台の街を見下ろす伊達政宗公騎馬像。仙台の街を築いた伊達政宗公は市民の誇りであり、仙台城跡は市内有数の観光スポットとなっています。2015年7月、伊達政宗公騎馬像のライトアップを、色とりどりの光が移ろう、色彩豊かな演出に一新しました。七色の光に彩られた騎馬像のライトアップは、眼下に広がる夜景とともに、仙台城跡の新たな見所となり、復興途上の仙台に新たな希望をもたらします。



本丸跡からの眺め。仙台の街並を一望できます。

### 刻々と変化する光のグラデーションが 観光地としての魅力を高めます。

伊達政宗公騎馬像は、以前から白色の光でライトアップが行われていました。リニューアル後は、時間とともに変化する色鮮やかな光によって、訪れた市民や観光客を魅了するライトアップとなりました。城下に広がる仙台の夜景とともに、夜でも楽しめる新たな観光スポットとして期待されます。光の組み合わせが異なるので、何度訪れても楽しめる場所になりました。



## 期待感を高める

### 石垣の色彩豊かなライトアップ。

騎馬像が建つ天守跡を支える石垣にも、色彩豊かなライトアップを行っています。巨大な石垣が色とりどりの光に包まれる様は、仙名城跡の新たな魅力となりました。騎馬像のライトアップや夜景を目的に訪れる、市民や観光客の期待感を高めます。

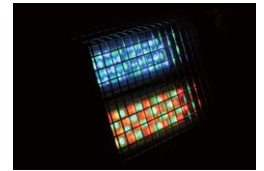
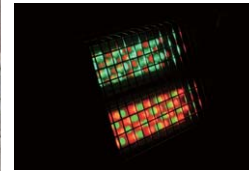
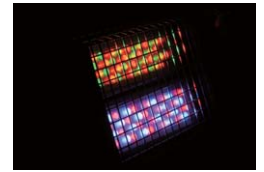
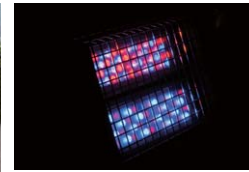


伊達62万石の居城を支えた巨大な石垣。東日本大震災によって損壊し、手前の道も約4年間不通となっていました。2015年春、復元工事が完了しました。天守跡へと続く道沿いにそびえ立つ姿は、訪れた者を圧倒します。

## 自在なライトアップを可能にする

### 約1,670万色の光。

約1,670万色の光を組み合わせたカラーライティングが、色彩豊かな光の演出を可能にしました。曜日ごとに異なったプログラムを設定し、光のパターンを変化させています。仙台七夕まつり期間中は、3日間限定の特別パターンで演出を行い、仙台の夏に彩りを添えています。



騎馬像を照らす、イルミネーション用の照明器具。約1,670万色の光をプログラミングで組み合わせ、色彩豊かな光を自在に表現します。照明器具は、以前の設置器具を活用して設置しました。

## 伊達62万石の居城・仙名城跡

仙名城は、戦国大名の伊達政宗によって、1610年に築城されました。徳川家康からの警戒を避けるため、あえて天守閣は設けられなかったと言われています。明治維新後に廃城し、当時の建築物は現存していませんが、随所に見られる石垣が往事をしのばせます。城下町・仙台を一望できる観光スポットとして、多くの市民や観光客に親しまれています。

### 【仙名城跡ライトアップ】

毎日 日没～23時まで

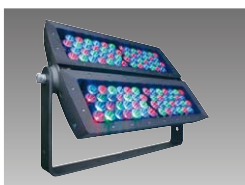
### 【交通アクセス】

- 車・タクシー：仙台駅から約15分（駐車場あり）
- バス：仙台西口バスプールより約25分。  
「仙名城跡南」下車

### ■ アクセスマップ



## 使用器具



カラーリーチ パワーコア  
ColorReach Powercore  
CRP-03  
5台（騎馬像2台、石垣3台）



カラーブラスト パワーコア  
ColorBlast Powercore  
BLP-004-WH  
2台（石垣2台）



COLOR  
KINETICS  
JAPAN

## 施工詳細

施設名称／仙名城跡  
(仙台市青葉区川内1)

業種／観光施設

納入年月／2015年7月