



アイリス市



9:00~14:00

ガーデン用品、収納用品、ペット用品、工具、日用品など人気のアイリス商品を年に一度のお祭り特価で大放出。

※商品は豊富に取り揃えておりますが、品切れの際はご容赦ください。

お祭特価!



楽しさいっぱい! 年に一度のワクワクイベント!



ワールドフード



世界の屋台

10:00~13:30

世界13カ国・14種類のメニューが楽しめます。本場の味を是非ご堪能ください!

<13カ国の顔ぶれ>

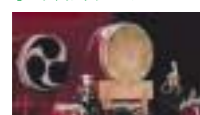
タイ、インドネシア、ベトナム、インド、韓国、台湾、イタリア、スペイン、ドイツ、イギリス、ロシア、メキシコ、アメリカ



会場内は全面禁煙です。皆さまのご協力をお願いいたします。

ワールドステージ

和太鼓グループ幻創 9:30~10:00



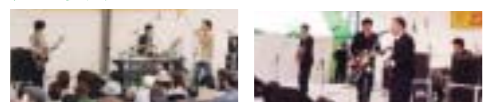
今年もステージのオープニングは和太鼓から!和太鼓に魅せられた二人の迫力ある演奏をご堪能ください。

柴田三兄妹「津軽三味線ライブ」



10:10~10:40
津軽三味線を習い始めてわずか2年で全国大会、大阪大会と立て続けに優勝した天才プレーヤー柴田雅人を筆頭に、実力派揃いの三兄妹!

アイリス2006 LIVE 11:00~12:50



アイリス社員によるバンド演奏やダンスをお楽しみ下さい。

1.The Rubber Band 2.Casio Bears 3.アイリス・ピーチ・エンジェルス

アースウィンド&ザ・ギャング LIVE



13:00~13:45
'70~'80年代のディスコサウンドを演奏するアマチュアグループ。陽気なメンバーが織りなす愉快的ステージで盛り上がる!



アイリス祭

2006 5/21日

時間 / 9:00~15:00

場所 / アイリスオーヤマ株式会社 角田I.T.P.

(住所:角田市小坂上小坂1番)



ベガルタ仙台小学生サッカー教室開催!!

12:30~13:45

限定100名様



J2・ベガルタ仙台の選手からサッカーを教わるチャンス!!参加を希望される方は、下記要項を往復ハガキにご記入の上、ご応募下さい。対象は小学生に限らせていただきます。

- 締切 / 5月15日(月) 当日消印有効
 - 記入事項 / 住所・氏名・年齢・電話番号・学校名・学年・保護者名と承諾印
 - 申込先 / 980-8799 仙台中央郵便局留「アイリス祭 ベガルタ仙台サッカー教室」係
- ※応募者多数の場合は抽選により、5月17日前後にハガキにてご連絡させていただきます。
※当日、サッカー教室へ参加される方の服装は自由です。ただし、運動靴とサッカーボールをご持参下さい。
※雨天の場合はサイン会とさせていただきます。

2006年5月15日(月) 当日消印有効
※ハガキ1枚で1名様までのお申込みとさせていただきます。

表<記入例・往信>裏

郵便往復はがき
9808799

住所
仙台中央郵便局留
アイリス祭 ベガルタ仙台
小学生サッカー教室係

氏名 ● 年齢
電話番号
学校名 ● 学年
保護者名と承諾印

表<記入例・復信>裏

郵便往復はがき

お客様住所
お客様名

※復信ハガキの裏面は記入せずにお送り下さい。



ワールドステージで開催! ベガルタ仙台グッズオークション&サイン会

14:15~15:00
選手のサイン入りベガルタグッズはもちろん、選手のお宝グッズもオークション! オークション後にはサイン会も開催します!

©1999 TOHOKU HUNDRED CO.,INC.



ちびっこワールド

オシャレなわんわん広場

9:00~14:30

アイリスオーヤマのペットウェア・ブランド「ペコレ」の最新ファッションに身を包んだ可愛いワンちゃんたちと自由にふれあえます。

<犬種>
ダックスフンド、チワワ、プードル、キャバリア、コーギー、マルチーズ、ポメラニアン、パピヨン



フワフワランド 9:00~14:30

子供たちに大人気のエアートランポリン型の遊具です。

※対象は小学生低学年以下のお子様とさせていただきます。



スポーツワールド

温水プール無料開放

10:00~12:00・12:30~14:00

どなたでも自由に泳げます。水着・キャップをご持参下さい。

※12:00~12:30は休憩のため泳げません。



第13回 アイリス杯 ママさんバレーボール大会

9:00~14:30

○開会式 / 8:30~ 9:00
○表彰式 / 14:30~15:00

県南地区婦人バレーボールチーム8チームによる白熱した試合を自由に観戦できます。



アイリス祭の売上の一部はスペシャルオリンピックスに寄付いたします。

もっと快適に、もっと便利に。アイリスオーヤマ株式会社

お問い合わせ
総務部

☎0224-68-3400