

2021年3月17日

## より臨場感のあるオンライン会議に 「AI インタラクティブホワイトボード」発売



AIが集音範囲内の声のみを拾います



アイリスオーヤマ株式会社（本社：仙台市、代表取締役社長：大山 晃弘）は、オンライン会議やオンライン授業が当たり前になる社会に対応するため、より臨場感のある会議や授業の環境を提供する「AI インタラクティブホワイトボード」4機種を3月19日（金）より企業や教育機関向けに販売を開始します。

国内では、昨年の新型コロナウイルス感染拡大を受け、日本政府の企業に対する時差出勤やテレワークの要請や、教育機関における一斉休校などにより、オンライン会議やオンライン授業の利用が加速しています。通信環境があればいつでもどこでも会議や授業に参加できるため、新型コロナウイルスが収束した後も、新しい働き方や学び方のツールとして定着することは明らかです。一方で、対面とは異なりリアルな会議や授業の臨場感に乏しく、発言者の表情や感情を感じづらいことから、懸念する声もあります。

今回発売する「AI インタラクティブホワイトボード」は、より臨場感を感じられる機能を多数搭載しています。高精細4Kプロフェッショナルカメラを内蔵することで、一般的なwebカメラでは伝わりにくかった参加者の細かい表情を捉えられ、12個の高性能マイクによりより臨場感のある音声を伝えられます。また、専用アプリケーションと接続することでスマートフォンやタブレット、パソコンなど最大20台の機器を接続し、リアルタイムに資料を共有し、相互で操作可能です。さらに、AIノイズキャンセリング機能により、オープンスペースでのオンライン会議でも、集音範囲内のみの音声を拾って外部の音を遮断するため、周囲の音を気にせず快適に会議を進行できます。

「AI インタラクティブホワイトボード PRO」2機種は、AIが発言者の声と位置を特定して自動でクローズアップするため、会議の発言者を認識しやすくします。

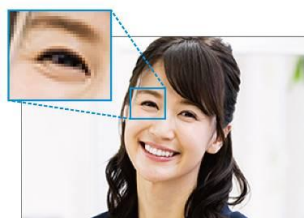
当社は、今後もグループの総合力を活かして社会変化に対応した商品開発を進め、新たな生活様式をサポートするソリューションを強化します。

### ■ 「AI インタラクティブホワイトボード」商品特長

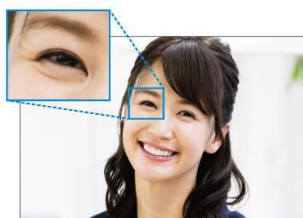
1. 4K映像と12個の複数マイクによる臨場感を表現
2. AIノイズキャンセリング機能で集音範囲外の音を遮断
3. AIが発言者の位置を特定して自動でクローズアップ  
(AIインタラクティブホワイトボード PROのみ)

## 1. 4K映像と12個の複数マイクによる臨場感を表現

「AI インタラクティブホワイトボード」は本体に内蔵した高精細 4K ビデオにより、鮮明な映像を映し出すことができ、従来の web カメラでは伝わりにくかった細かい表情をはっきりと伝えることで、よりリアルなオンライン会議をサポートします。さらに本体に内蔵した 12 個の複数マイクにより、より臨場感を感じることができます。



HDモニター



4Kモニター

4K



## 2. AI ノイズキャンセリング機能で集音範囲外の音を遮断

ビームフォーム技術<sup>※1</sup>、AI アルゴリズムを用いて集音範囲の内側の音だけを広く、外側の音を遮断することができ、オフィスのオープンスペースでも、周囲の雑音を気にせず会議に集中できます。



AIが集音範囲内の声のみを拾います

## 3. AI が、発言者の位置を特定して自動でクローズアップ

(AI インタラクティブホワイトボード PRO のみ)

「AI インタラクティブホワイトボード PRO」2 機種は、内蔵した AI が声の位置を特定し、自動で発言者の顔をクローズアップします。誰が話しているか画面越しでも一目で分かり、より臨場感のある会議ができます。



※1：電波（または音波、超音波）を特定の方向に向けて送信、または特定の方向から受信する技術。

■その他の特長

手書きのようなペン反応速度、AIによるデジタル変換機能

ホワイトボードのペン反応速度は業界トップクラスの反応速度で、一般的なデジタルホワイトボードに比較して遅延が少なく、まるで手書きしているようななめらかでストレスのない書き心地を実現。また、AIによるデジタル変換機能により、手書きの文字や図形、フローチャートをデジタルデータとして認識・変換することができます。さらに、ジェスチャー認識により、フリック/ズームイン/ズームアウト/削除などの操作を、感覚的に作業することができます。



■商品仕様

		AIインタラクティブホワイトボード				
		S65インチ	S86インチ	PRO65インチ	PRO86インチ	Lite65インチ
システム	CPU	Dual-chip 1.5GHz + 4-core 1.8GHz	Dual-chip 1.5GHz + 4-core 1.8GHz	Dual-chip 1.5GHz + 4-core 1.8GHz	Dual-chip 1.5GHz + 4-core 1.8GHz	4Core 1.5G
	RAM	4GB + 8GB	4GB + 8GB	4GB + 8GB	4GB + 8GB	8GB
	フラッシュメモリー	64GB	64GB	64GB	64GB	64GB
	AI	4T FLOPS	4T FLOPS	4T FLOPS	4T FLOPS	-
ディスプレイ	スクリーンタイプ	E-LED	D-LED	E-LED	D-LED	D-LED
	解像度	4K(3840 × 2160)	4K(3840 × 2160)	4K(3840 × 2160)	4K(3840 × 2160)	4K(3840 × 2160)
	リフレッシュレート	60Hz	60Hz	60Hz	60Hz	60Hz
	マルチタッチ	20点マルチタッチ操作	20点マルチタッチ操作	20点マルチタッチ操作	20点マルチタッチ操作	20点マルチタッチ操作
	アンチグレア	○	○	○	○	○
カメラ	輝度自動調整	○	○	○	○	○
	解像度	1080p30	1080p30	4K30	4K30	カメラなし
	オートボイストラッキング	-	-	○	○	-
	オートフレーミング	○	○	○	○	-
	広角レンズ	80°	80°	80°	80°	-
スピーカー	ズーム	2倍デジタルズーム	2倍デジタルズーム	2倍デジタルズーム	2倍デジタルズーム	-
	音域	100Hz~20KHz	100Hz~20KHz	100Hz~20KHz	100Hz~20KHz	100Hz~20KHz
マイク	内蔵数	4	4	4	4	4
	集音距離	8m	8m	8m	8m	8m
	集音角度	180°	180°	180°	180°	180°
	内蔵数	12	12	12	12	2
電源	使用電源	100V~240V、50/60Hz	100V~240V、50/60Hz	100V~240V、50/60Hz	100V~240V、50/60Hz	100V~240V、50/60Hz
	消費電力	350W	450W	350W	450W	350W
重量とサイズ	本体サイズ W×H×D(mm)	1492 × 931 × 71	1963 × 1195 × 95	1492 × 931 × 71	1963 × 1195 × 95	1487 × 909 × 89
	梱包サイズ W×H×D(mm)	1720 × 1114 × 246	2236 × 1404 × 356	1720 × 1114 × 246	2236 × 1404 × 356	1650 × 1050 × 210
	NET 重量(kg)	50	90	50	90	43
	GROSS 重量(kg)	63	110	63	110	54
使用環境	温度	0°C~40°C	0°C~40°C	0°C~40°C	0°C~40°C	0°C~40°C
	湿度	5%~95% (結露なきこと)	5%~95% (結露なきこと)	5%~95% (結露なきこと)	5%~95% (結露なきこと)	0%~95% (結露なきこと)
	高度	5,000メートル以下	5,000メートル以下	5,000メートル以下	5,000メートル以下	5,000メートル以下
参考価格(税抜)	700,000円	1,200,000円	750,000円	1,300,000円	380,000円	
発売日	2021年3月19日(金)					2021年5月(予定)

▼商品の詳細はこちら (アイリスオーヤマ 映像ソリューション事業 HP)

<https://www.irisohyama.co.jp/b2b/eizou/>