

**無線制御システム「LiCONEX(ライコネックス)」を活用した
IoT サービス提供による企業連携を強化
「LiCONEX パートナー制度」開始**

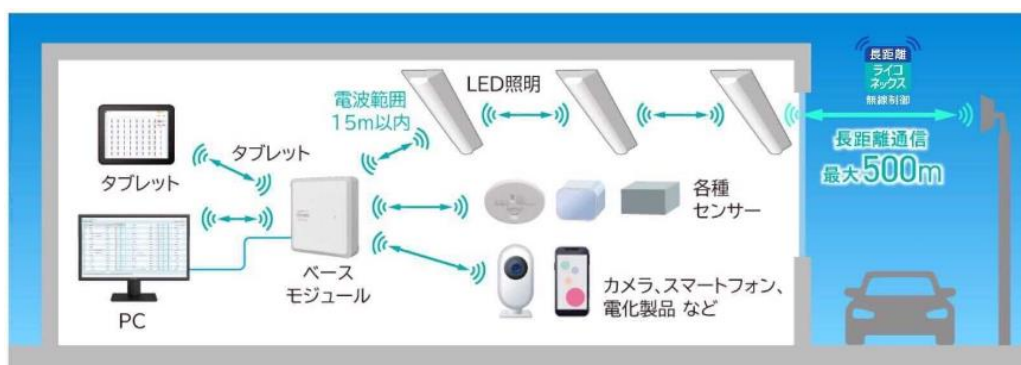


アイリスオーヤマ株式会社（本社：宮城県仙台市、代表取締役社長：大山 晃弘）は、無線制御システム「LiCONEX（ライコネックス）」を活用した IoT サービスの開発を提携企業と共同で行う「LiCONEX パートナー制度」を7月26日より開始します。

「LiCONEX」は、2017年に当社が照明制御事業に本格参入する際に開発した独自の通信プロトコル採用の無線制御システムです。施設内の照明器具同士を無線で接続し、容易に安定した通信ネットワーク環境を構築できるので、様々なセンサーや設備機器間でデジタル情報を相互に通信できます。

今回発表する制度により、「LiCONEX」が提供する双方向通信や複数デバイスとの連携機能と提携企業が提供する優れたセンシング技術や IoT サービスを融合することで、様々な IoT ソリューション・サービスを開発、提供できます。

当社は、当制度により様々な企業との連携を強化することで、照明の制御はもちろん、様々な商品やサービスと組み合わせた IoT プラットフォームシステムを開発し、今後も社会課題の解決に一層貢献していきます。

■LiCONEX システム構成図※1


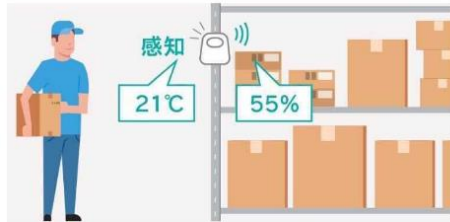
※1 構成図はイメージです。使用する機器により構成内容は異なります。

NEWS RELEASE

■ LiCONEX システム活用例

温湿度測定サービス

温度湿度などを自動測定する環境センサーと連携して設置場所のデータを収集。快適な空間環境の維持、安定した商品管理への利活用が可能。



→ 快適な環境を維持し生産性の高い職場に

人数カウントサービス

人数カウンターで空間の現在人数をカウント。データをもとにした屋内の混雑状況をデジタルサイネージに表示したり、最適な人員配置の参考データにしたりできます。



→ 屋内の人数をカウントして混雑を緩和

HACCP対応 冷ケース温度測定サービス

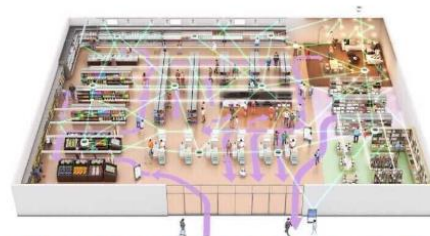
冷凍冷蔵ケースに取り付けた温度計測ユニットで温度を自動で測定。HACCP（食品衛生管理）に対応し測定データの保存、レポート出力が行えます。



→ 人が行っていた定期的な温度計測を自動化＆省人化

位置情報サービス

従業員のスマートフォンやカートの位置情報をLiCONEXを経由して収集・分析。人が集まる場所や動線の分析、業務効率の改善、接客サービスの向上、売場レイアウトの変更などに利用可能。



→ 従業員の動きを分析して効率改善・サービスの向上

■ 「LiCONEX」について

・無線の照明制御装置のため、大掛かりな工事が不要

無線のため天井裏の大掛かりな配線工事が不要で設置でき、周辺機器も通信の親機となる「ベースモジュール^{※2}」のみで操作できるため、有線の照明制御システムと比較して初期投資を大幅に抑えることができます。

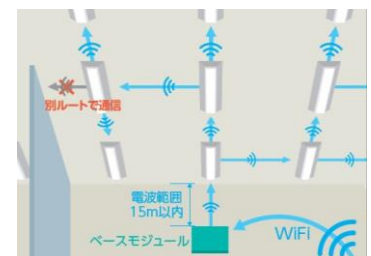
・ウェブアプリでタブレットやスマートフォンから個別の制御が可能

ウェブアプリを通して操作できるため、タブレット・スマートフォン・パソコンなど、様々なデバイスから操作が可能です。また、照明器具を個別に制御できるため、離席時に自分の席のみ消灯するなどの細かな節電が可能です。



・独自開発の「メッシュリンクプロトコル」による高い安定性と高速通信

当社独自の通信方式である「メッシュリンクプロトコル」により、照明器具から照明器具へとリレー方式で信号を伝達します。指定の照明器具まで信号を伝える最短ルートをそれぞれの照明器具が自動で選択するため、素早く安定した通信が可能です。



<LiCONEX について>

<https://www.irisohyama.co.jp/led/houjin/liconex/>

<LiCONEX パートナーについて>

<https://www.irisohyama.co.jp/led/houjin/liconex/partner/>

※2 1台当たり 4,000 台の照明制御が可能。