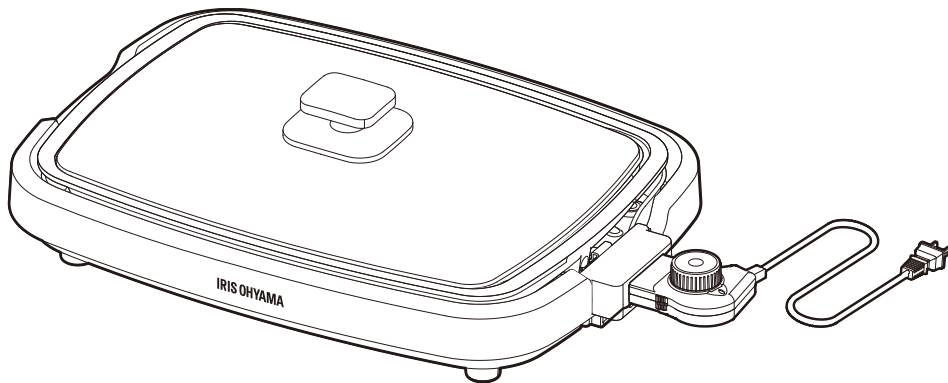


取扱説明書(WEB)

網焼き風ホットプレート

型番:APA-139/APK-139 [室内・家庭用]



このたびは、お買い上げいただきまことにありがとうございます。

- 一般家庭用以外でご使用にならないでください。
無償保証の対象外になることがあります。
- この取扱説明書をよくお読みになり、正しくお使いください。
- ご使用前に「[安全上の注意 P6](#)」を必ずお読みください。
- WEB マニュアルの使いかたは、「[WEB マニュアルの使いかた P2](#)」をご確認ください。

本製品は海外ではご使用になれません。
FOR USE IN JAPAN ONLY

WEB マニュアルの使いかた

ここでは「WEB マニュアル」の使いかたを案内します。

当サイトは下記のブラウザでの使用を推奨しています。

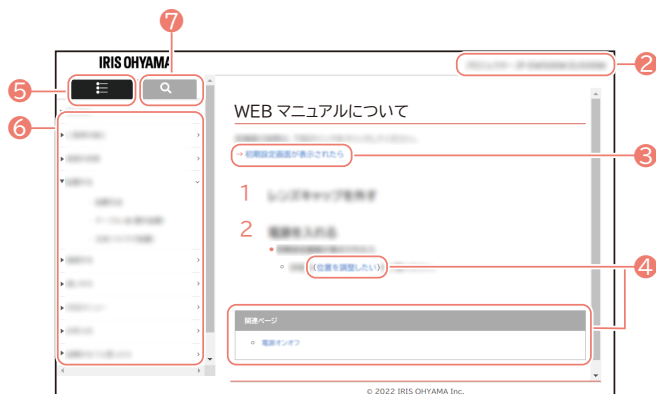
- ・Microsoft Edge ブラウザ(最新版)
- ・Google Chrome ブラウザ(最新版)

◆WEB マニュアルについて

■スマートフォン



■パソコン



① メニュー一覧/検索 切替ボタン(スマートフォンのみ)

☰ をタップするとメニュー一覧/検索画面が表示されます。

✕ を押すと元の画面に戻ります。

② 製品名、型番

お問い合わせ時には、製品名と型番をご連絡お願いいたします。

③ ページ内リンク

選択すると、ページ内の該当情報が表示されます。

④ 関連ページリンク

選択すると、WEB サイトや WEB マニュアル内の該当ページが表示されます。

⑤ メニュー

選択すると、メニュー一覧が表示されます。検索タブと切り替えて使用します。

⑥ メニューリスト

メニュー一覧を表示させます。

⑦ 検索タブ

選択すると、目的の情報を検索できるようになります。メニュータブと切り替えて使用します。

◆ 検索について

■ スマートフォン



■ パソコン



⑧ フリーワード検索

キーワードを入力することで、目的の情報を検索することができます。

⑨ 検索リスト

検索した結果が表示されます。選択すると、WEB マニュアル内の該当ページが表示されます。

- ・ デザインおよび仕様は予告なく変更することがあります。
- ・ Microsoft Edge は Microsoft Corporation の商標です。
- ・ Google Chrome は Google LLC の商標です。

もくじ

ご使用の前に.....	6
安全上の注意.....	6
使用上の注意.....	11
各部の名称.....	12
使いかた.....	15
準備する.....	15
調理する.....	19
使用後は.....	22
お手入れ.....	23
お手入れする.....	23
こんなときは.....	24
故障かな?と思ったら.....	24
その他の情報.....	27
廃棄について.....	27
仕様.....	28
保証とアフターサービス.....	29
保証規定.....	30
お問い合わせ.....	31

ご使用前に

安全上の注意

最初に、この「安全上の注意」をよくお読みいただき、正しくお使いください。

人への危害や、財産への損害を未然に防止するため、必ず守る必要があることを説明しています。

→ [警告 P6](#)

→ [注意 P9](#)

図記号の意味

 注意を促す記号です。	 禁止を示す記号です。	 必ず行うことを示す記号です。
---	---	---



誤った取り扱いをすると、人が死亡または重傷を負うおそれがある内容を示しています

電源プラグ・電源コードは正しく使う

	<ul style="list-style-type: none">電源プラグのほこりは定期的に取り ほこりがたまると、湿気などで絶縁不良になり、火災・感電の原因になります。電源プラグはコンセントの奥まで確実に差し込む ショートによる火災・感電の原因になります。コントローラーとプレートの接続部・電源プラグに金属やほこりが付かないよう注意する 火災・感電の原因になります。電源は交流 100V、定格 15A 以上のコンセントを単独で使う 火災の原因になります。
 プラグを抜く	<ul style="list-style-type: none">お手入れや点検、移動の際は、必ず電源プラグをコンセントから抜く 感電・けがの原因になります。
 ぬれ手禁止	<ul style="list-style-type: none">ぬれた手で電源プラグやコントローラーの抜き差しをしない 感電・やけど・けがの原因になります。
	<ul style="list-style-type: none">電源コードや電源プラグが傷んだり、コンセントの差し込みがゆるいときは使わない ショートによる火災・感電の原因になります。電源コードを傷付けない 傷付ける、加工する、無理に曲げる、引っ張る、ねじる、重いものを載せる、挟み込むなどしないでください。 電源コードが破損し、火災・感電の原因になります。

	<ul style="list-style-type: none"> 電源コードを高温部に近づけない 火災・感電の原因になります。 電源コードを束ねて通電しない 火災の原因になります。電源コードは必ずのばして使用してください。 持ち運び時や収納時に電源コードを引っ張らない 火災・感電の原因になります。
	<ul style="list-style-type: none"> 異常・故障時には直ちに使用を中止し、電源を切り、電源プラグをコンセントから抜く 火災・感電・発煙のおそれがあります。 〔異常の例〕 <ul style="list-style-type: none"> 異常な音やにおいがする 電源プラグ・電源コードが異常に熱くなる 電源コードを動かすと、通電したりしなかったりする 使用中時々電源が切れる 触れるとピリピリ電気を感じる <p>▶ 使用を中止し、お買い上げの販売店またはアイリスコール P31 (☎ 電話をかける)へお問い合わせください。</p>
 <p>水ぬれ禁止</p>	<ul style="list-style-type: none"> 本体を水につけたり、本体に水をかけない ヒーターユニットを水につけたり、水をかけない 火災・感電の原因になります。
 <p>分解禁止</p>	<ul style="list-style-type: none"> 分解・修理・改造をしない 火災・感電・けがの原因になります。 修理技術者以外の方が修理を行うことは危険です。 修理については、お買い上げの販売店または修理専用コール P31 (☎ 電話をかける)へお問い合わせください。
	<ul style="list-style-type: none"> 直火(ガス台など)や電磁調理器(IH クッキングヒーターなど)、電気ヒーターなどの上に載せない 火災の原因になります。また、電磁調理器の上で使用すると、誤動作や故障の原因になります。
	<ul style="list-style-type: none"> 子どもや取り扱いに不慣れな方に使わせたり、幼児に触れさせたりしない 感電・やけど・けが・事故の原因になります。 乳幼児に電源プラグやコンセントを触れさせない 感電・やけど・けがの原因になります。
	<ul style="list-style-type: none"> プレートの上で、缶詰やびん詰を温めない 破裂したり、過熱したりして、やけど・けがの原因になります。 使用中、金属へらなどをプレートに置かない やけどの原因になります。 揚げ物調理はしない 火災の原因になります。 プレートの下に燃えるものなどを挟まない 火災の原因になります。





- 取扱説明書に記載した以外の使いかたをしない
火災・やけど・感電・けがの原因になります。



誤った取り扱いをすると、人がけがをしたり、財産の損害が発生するおそれがある内容を示しています

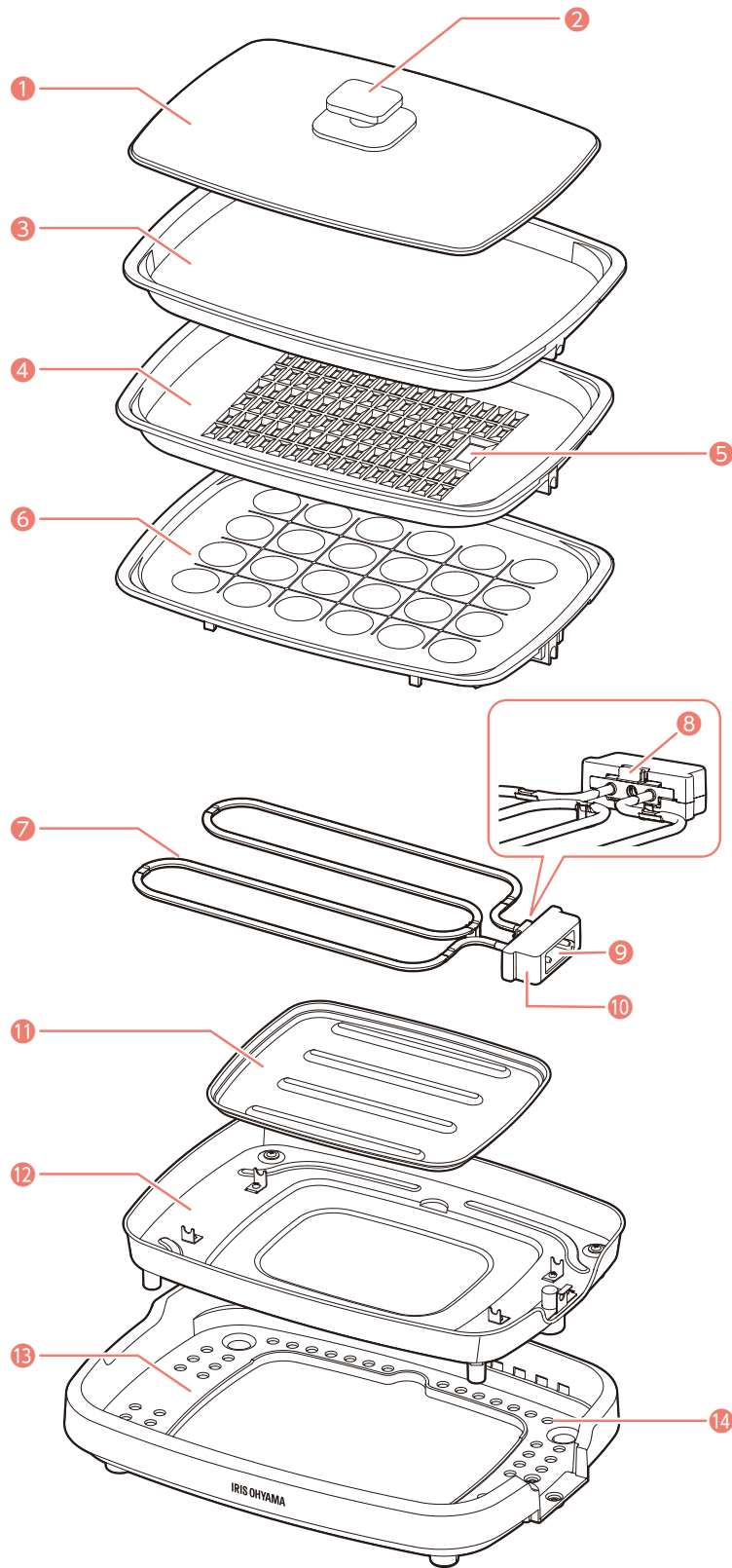
	<ul style="list-style-type: none">・ 業務など家庭用以外で使わない 本製品は家庭用として設計されています。業務など家庭用以外で使っていると、火災などの原因になります。
	<ul style="list-style-type: none">・ 不安定な場所や熱に弱いもの(カーペット・座布団・畳・ビニールシートなど)の上では使わない 火災・床面の焦げ・プレートの変形の原因になります。・ 熱に弱いテーブルクロスなどの上では使わない 設置場所が焦げたり、火災の原因になります。
	<ul style="list-style-type: none">・ 落としたり、強い衝撃を与えない 火災・感電・事故の原因になります。
	<ul style="list-style-type: none">・ 付属のコントローラー以外は使わない・ 付属のコントローラーを他の機器に使わない 火災・感電の原因になります。
	<ul style="list-style-type: none">・ 本体の下のすき間にもものや電源コードを通して使わない 火災の原因になります。
	<ul style="list-style-type: none">・ 使用中は移動させない 火災の原因になります。・ 使用中は離れない 発火する場合がありますので、注意してください。・ 使用中、使用直後は、プレートや高温部に触れない やけどの原因になります。
	<ul style="list-style-type: none">・ 電源プラグを抜くときは、電源コードを持たずに必ず電源プラグを持って引き抜く 電源コードが破損し、火災・感電の原因になります。・ 長時間使わないときは、必ず電源プラグをコンセントから抜く 絶縁低下による漏電により、火災・感電の原因になります。
	<ul style="list-style-type: none">・ お手入れは、電源プラグを抜き、本体が冷えてから行う 感電・やけどの原因になります。
	<ul style="list-style-type: none">・ 使用後は毎回お手入れをする プレート表面、しゃ熱板、本体に異物や汚れが付いたまま使用すると、火災の原因になります。

	<ul style="list-style-type: none">• 必ず付属のプレートを使用する 他のプレートを使用すると、火災の原因になります。
	<ul style="list-style-type: none">• 調理以外の用途に使用しない 火災の原因になります。

使用上の注意

- ・ 料理の残りや水分がついたまま放置すると、腐食や変形の原因になります。
- ・ 壁や家具の近くで使うと、蒸気や熱で壁や家具を傷め、変形・変色の原因になります。

各部の名称

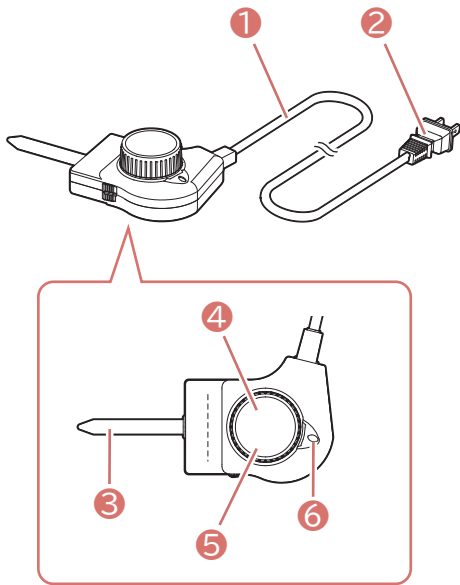


- ① ふた
- ② ふた取っ手
- ③ 平面プレート

- ④ 焼肉プレート
- ⑤ 注水口
- ⑥ たこ焼きプレート
- ⑦ ヒーターユニット
- ⑧ 安全金具
- ⑨ 差込口
- ⑩ ヒーター取っ手
- ⑪ 水受皿(焼肉プレート使用時のみ)
- ⑫ しゃ熱板
- ⑬ 本体ガード
- ⑭ 通気穴

※プレートはフッ素樹脂コーティングを採用しています。

—コントローラー



- ① 電源コード
- ② 電源プラグ
- ③ 感熱棒
- ④ ダイヤル
- ⑤ 温度目盛
- ⑥ 通電ランプ

使いかた

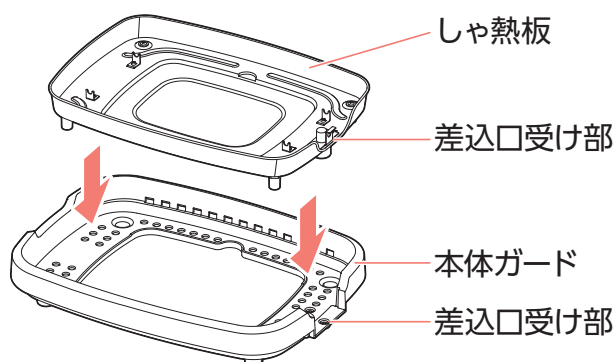
準備する



- ・ 本体ガード裏面の通気穴をふさぐようなものの上では使用しないでください。
- ・ 熱に弱いところ(じゅうたん・座布団・畳・ビニールシートなど)の上では使用しないでください。火災、床面のこげ、本体の変形の原因になります。

しゃ熱板を本体ガードにセットする

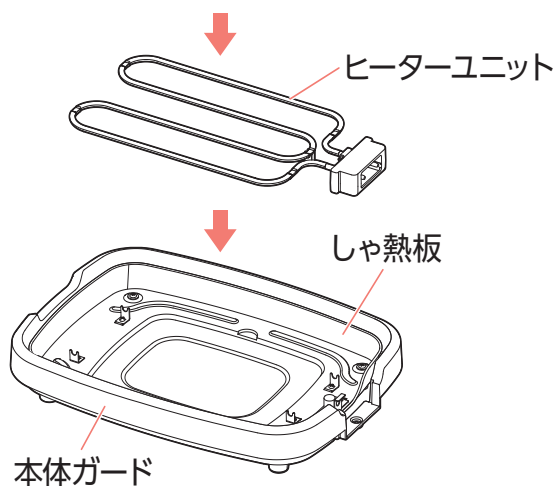
- ・ 方向に注意してください。



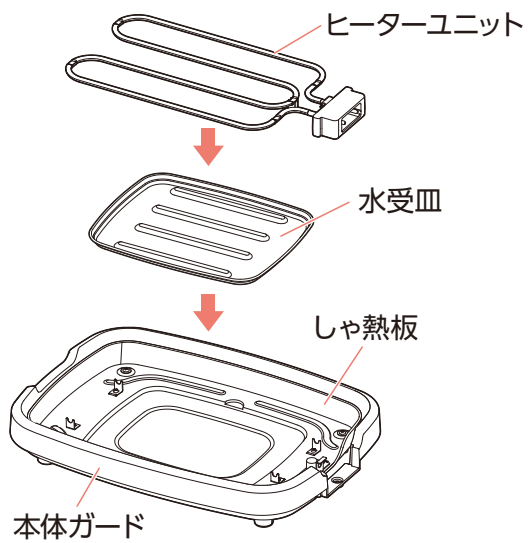
ヒーターユニット、水受皿をセットする

- ・ 焼肉プレート使用時のみ必ず水受皿をセットし、水受皿には必ず水を入れてください。

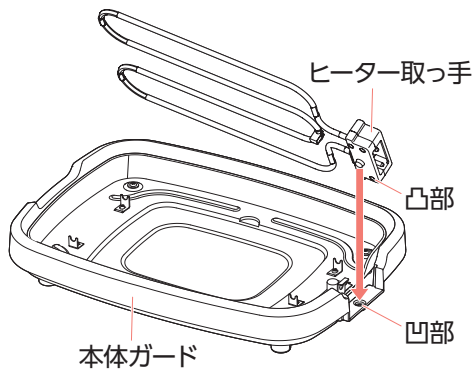
・ 平面プレート
・ たこ焼きプレート
使用時



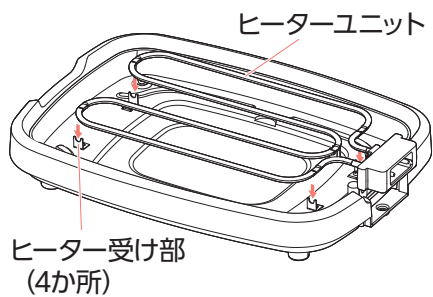
・焼肉プレート使用時



① ヒーター取っ手の凸部と本体ガードの凹部を合わせる。

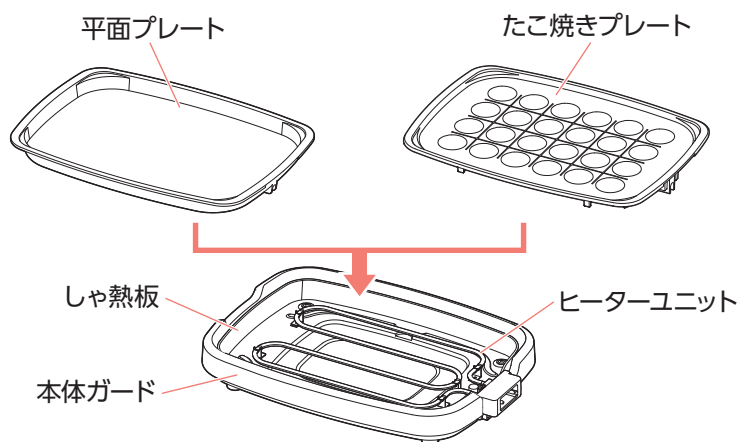


② ヒーターユニットをしゃ熱板にセットする。
(しゃ熱板のヒーター受け部(4か所)に取り付けてください。)

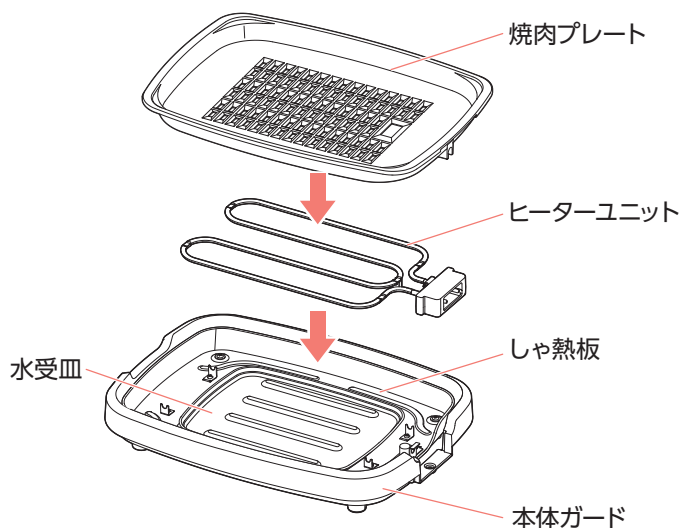


用途に合わせてプレートを設定する

— 平面プレート、たこ焼きプレートを使う場合



— 焼肉プレートを使う場合

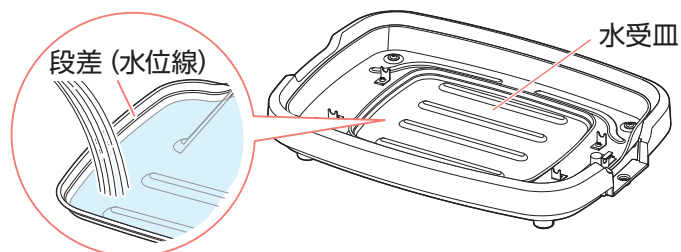


①しゃ熱板、水受皿を本体ガードにセットします。

②水受皿のふちから水を入れます。

※水は水受皿の段差まで入れる

水は、水受皿の段差以上に入れないでください。水があふれ故障の原因になります。

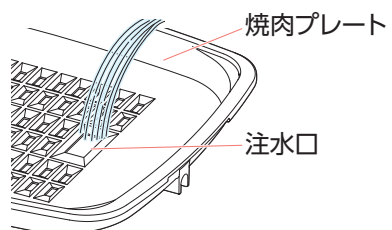


③ヒーターユニットをセットします。

④焼肉プレートをセットします。

水がなくなり、調理中に煙が多くなってきたとき

- 焼肉プレートの注水口からやかんなどでゆっくり水を足す。(蒸気が出るので注意)
- 水受皿に水を入れ過ぎないでください。水があふれ、故障の原因になります。



関連ページ

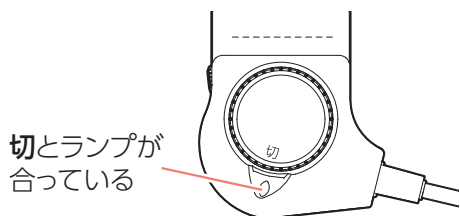
- [調理する P19](#)
- [使用後は P22](#)

調理する

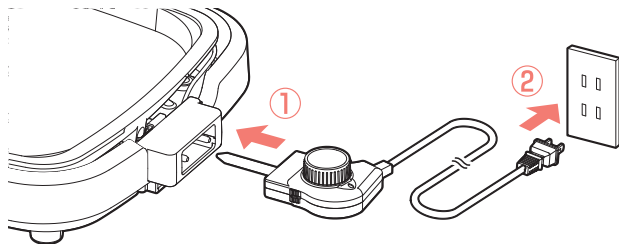
コントローラーのダイヤルの温度目盛が切になっていることを確認する

- ・ 切とランプが合っているか確認してください。

1

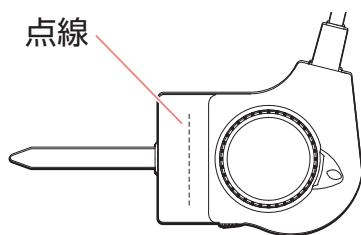


コントローラーを差込口に(①)、電源プラグをコンセントに差し込む(②)



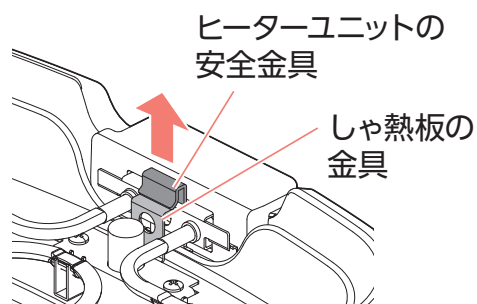
- ・ 点線がかけられるように奥まで確実に差し込んでください。差し込みが少ないと正しい温度になりません。

2



—コントローラーが差し込めない場合

ヒーターユニットの安全金具がしゃ熱板の金具に引っ掛かり、押し上がった状態であることを確認してください。



■安全機構について

- シャ熱板・ヒーターユニット・プレートを実際に取付けないと、コントローラーが差し込めません。無理にコントローラーを差し込むと故障の原因になります。
- コントローラーを差し込んだままで、プレート・ヒーターユニット・シャ熱板を本体ガードから外さないでください。

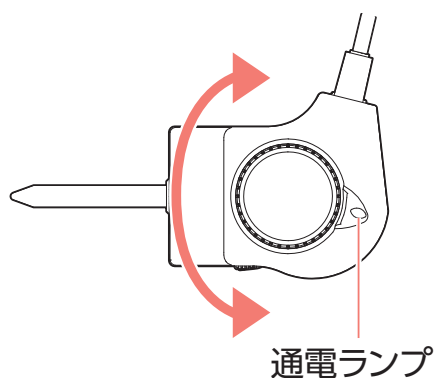


- 必ずシャ熱板・プレートをセットした状態で通電してください。プレートをセットしないで通電すると発火・感電・やけどの原因になります。

予熱をする

料理に応じて、ダイヤルの目盛を通電ランプに合わせます。

※予熱中は通電ランプが、点灯しています。



料理をはじめる

通電ランプが消えたら適温です。

- 季節・電圧・ダイヤルの目盛位置などにより、通電ランプが消えないことがありますが、このときは約15～20分の通電で予熱は完了しています。
- 調理中に通電ランプがついたり、消えたりしますが、温度調節をしているためで、故障ではありません。

— 設定温度の目安

料理例	温度目盛 ^{※1}
焼肉、たこ焼き、野菜炒め、焼きめし、ステーキ	250
焼きぎょうざ、お好み焼き、焼きそば、もんじゃ焼き、ハンバーグ(途中で温度を下げる)	200
目玉焼き、うす焼き卵、ホットケーキ ^{※2} 、クレープ、フレンチトースト	140~200
保温したいとき	保温

※1 温度目盛はふたをしていないときのプレート表面温度(°C)の目安です。

※2 ホットケーキを作るときは、「140」で15分以上予熱を行ってください。

※ 焼きぎょうざ・ハンバーグ・目玉焼きなど、焼きもの料理や蒸し焼き料理にふたを使うと、でき上がりが早くなりソフトに仕上がります。



- ・ 加熱時は、ふた取っ手が熱くなるので、やけどに注意してください。
- ・ 蒸し焼き料理のときなどは、プレートとふたの間から出る蒸気や、油の飛び散りによるやけどに注意してください。

関連ページ

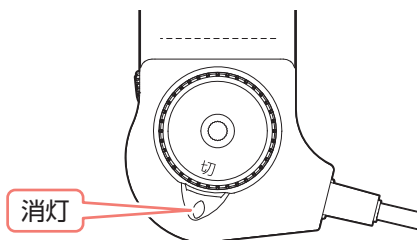
- ・ [準備する P15](#)
- ・ [使用後は P22](#)

使用後は

コントローラーのダイヤルの温度目盛を切に合わせる

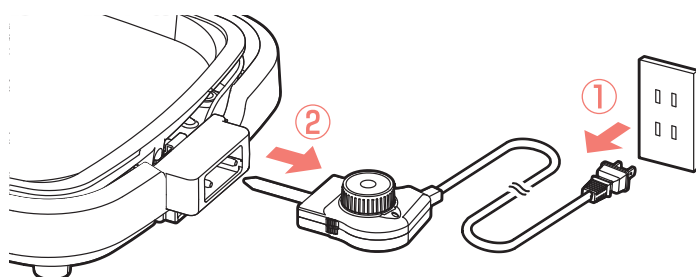
・通電ランプが消灯します。

1



電源プラグ(①)をコンセントから抜き、コントローラー(②)を差込口から抜く

2



注意

使用直後は、プレート・感熱棒などが熱くなっているため、やけどに注意してください

3

プレートを少し冷まして、温かいうちにやわらかい紙や布で汚れを拭き取る

注意

- ・ 使用直後はふた・ふた取っ手・プレート・ヒーターユニット・感熱棒などが熱くなっているため、やけどに注意してください。
- ・ このホットプレートは、コントローラーを本体から外さないと、ヒーターユニットを取り外しできない構造になっています。故障の原因になりますので、コントローラーを外さずに無理やりヒーターユニットを取り外さないでください。

関連ページ

- ・ [準備する P15](#)
- ・ [調理する P19](#)

お手入れ

お手入れする

使用後は毎回お手入れをしてください。



・お手入れは、必ず電源プラグをコンセントから抜き、製品が十分冷えてから行ってください。

- ・酸性・アルカリ性の強い洗剤・薬品、漂白剤、みがき粉、金属たわし、ナイロンたわし、研磨剤入りのスポンジなどは使用しないでください。
- ・プレートにこびりついた汚れなどを落とすときに、フォークやナイフなどのかたいものを使用しないでください。

— 本体ガード・ふた・水受皿

- ・台所用中性洗剤を含ませたスポンジなどで洗う
※こびり付いた汚れは、ぬるま湯に少しつけてから洗ってください。
- ・水またはぬるま湯ですすいだあと、乾いた布で水分を拭き取る

— シャ熱板

- ・水につけたり、水で洗ったりしないでください。さびや故障の原因になります。
- ・汚れがひどいときは、薄めた台所用中性洗剤を含ませてかたく絞った布で拭き取り、乾いた布で洗剤分を拭き取ってください。

— 平面プレート・焼肉プレート・たこ焼きプレート

①温かいうちにやわらかい紙や布で汚れを拭き取る

②プレートを本体からはずし、ぬるま湯と台所用中性洗剤を入れて少しつけてからスポンジで洗う

- ・洗った後は、乾いた布で水分を拭き取ってください。
- ・調理物の残りや汚れが残ったまま放置しないでください。付着物が落ちにくくなり、焼きムラがでやすくなります。

— ヒーターユニット・コントローラー

- ・乾いたやわらかい布で拭く
- ・絶対に洗わないでください。故障の原因になります。

こんなときは 故障かな？と思ったら

修理を依頼される前に、以下の項目を確認してください。

－プレートの温度が上がらない

- 電源プラグがコンセントに正しく差し込まれていない
電源プラグをコンセントに確実に差し込んでください。
- コントローラーが差し込み口の奥まできっちり差し込まれていない
コントローラーを差し込み口に確実に差し込んでください。[\(調理する P19\)](#)
- プレートが正しくセットされていない
本体にプレートを正しくセットしてください。
- 野菜などの調理物が多すぎる
野菜などの調理物を減らしてください。

－調理物が焦げる

- プレートのお手入れが十分にされていない
プレートのお手入れをしてください。[\(お手入れ P23\)](#)

－調理中に音がする

- ヒーターが熱膨張する音、またはコントローラーが温度を調節している音がする
故障ではありません。

－煙が出たり、においがする

- 焼肉プレート使用時に、水受皿に水を入れてない
または水が少なくなっている
水受皿をセットして水を入れてください。水が少ない場合は、つぎたしてください。

－ふたや本体の一部が変色する

- 使用に伴い変色することがある
使用上、問題はありません。そのままお使いください。

ー調理中に通電ランプが消える

→調理中は温度調節のため、通電ランプが点いたり消えたりする
使用上、問題はありません。そのままお使いください。

それでも解決できないときは

お買い上げの販売店、または[アイリスコール P31](#)(☎ [電話をかける](#))へお問い合わせください。



ご自分で分解・修理・改造はしないでください。

関連ページ

- ・ [お問い合わせ P31](#)

長年ご使用のホットプレートの点検を！



愛情点検

こんな症状はありませんか

- ・ 電源コードや電源プラグが異常に熱くなる
- ・ 電源コードを動かすと、通電したりしなかったりする
- ・ プレートが変形・破損していたり、焦げくさいにおいがする
- ・ その他異常や故障がある



ご使用中止

故障や事故防止のため、電源プラグをコンセントから抜いて、必ず販売店または[アイリスコール P31](#) (☎ [電話をかける](#)) に点検をご依頼ください。

その他の情報

廃棄について

製品や梱包材の廃棄については、お住まいの自治体の取り決めにしたがって処理してください。

仕様

型番	APA-139	APK-139
電源	AC100V(50/60Hz 共用)	
定格消費電力	1300W	
コード長さ	1.8m	2.5m
製品寸法	幅 485×奥行 356×高さ 137mm	
質量(下記付属品含む)	6.2kg	
コーティング	フッ素樹脂コーティング	
付属品	平面プレート、焼肉プレート、たこ焼きプレート、水受皿、ふた、コントローラー	

※商品の仕様は予告なく変更することがあります。

保証とアフターサービス

必ずお読みください。

－保証書

お買い上げの際に、所定の事項が記入されている保証書をお買い上げの販売店より必ずお受け取りください。

保証書がないと、保証期間内でも代金を請求させていただく場合がありますので、大切に保管してください。

保証書は、「かんたん操作ガイド」の裏面にあります。

－保証期間

保証期間は、保証書に記載されています。

保証期間内に故障した場合は、保証規定にしたがって修理させていただきます。

ただし、一般家庭以外でのご使用など、保証期間内においても無償保証の対象外になる場合があります。

詳しくは保証規定を参照してください。

－保証期間経過後の修理

お買い上げの販売店または[修理専用コール P31](#) (☎ [電話をかける](#))にご相談ください。修理により製品の機能が維持できる場合は、ご要望により有料にて修理いたします。

－補修用性能部品の保有期間について

当社はこの製品の補修用性能部品の製造打ち切り後、5年間保有しています。性能部品とは、その製品の機能を維持するために必要な部品です。

－アフターサービスについて

ご不明な点はお買い上げの販売店または[アイリスコール P31](#) (☎ [電話をかける](#))にお問い合わせください。

保証規定

1. 取扱説明書、本体貼付ラベルなどの注意書きにしたがった正常な使用状態で故障及び損傷した場合には、弊社が無料にて修理または交換いたします。
2. 保証期間内に、故障などによる無料修理をお受けになる場合には、お買い上げの販売店にて、保証書をご提示の上、修理をご依頼ください。
3. 保証内容は本製品自体の無料修理に限ります。保証期間内においても、その他の保証はいたしかねます。
4. ご転居や贈答品などで保証書に記入してある販売店に修理をご依頼になれない場合には、[アイリスコール P31](#) (☎ [電話をかける](#))にお問い合わせください。
5. 保証期間内におきましても次の場合には有料修理になります。
 - ① 使用上の誤り、不当な修理、改造などによる故障及び損傷
 - ② お買い上げ後の落下などによる故障及び損傷
 - ③ 火災、地震、その他の天災地変による故障及び損傷
 - ④ 一般家庭用以外(たとえば業務用の長時間使用、車両・船舶への搭載など)に使用された場合の故障及び損傷
 - ⑤ お買い上げ後の移動、輸送または什器・備品などとの接触による故障及び損傷
 - ⑥ 保証書の提示がない場合
 - ⑦ 保証書にお買い上げ年月日、お客様名、販売店名の記入のない場合、あるいは字句を書き換えられた場合
6. 保証書は日本国内においてのみ有効です。
7. 保証書は再発行いたしませんので紛失しないよう大切に保管してください。

お問い合わせ

お問い合わせについてはこちら

●お問い合わせの際は、製品の型番をお調べいただき、取扱説明書・購入履歴の分かるもの・メモのご用意をお願いします。

製品に関するお問い合わせ

アイリスコール:[0120-311-564](tel:0120-311-564)(通話料無料)

9:00～17:00(年末年始・会社都合による休日を除く)

修理に関するお問い合わせ

修理専用コール:[0800-170-7070](tel:0800-170-7070)(通話料無料)

9:00～17:00(年末年始・会社都合による休日を除く)

お客様サポートはこちら



<https://www.irisohyama.co.jp/support/>

専用パーツはこちら



<https://www.irisplaza.co.jp/index.php?KB=KAISO&CID=5457>

製品の最新情報はこちら

<https://www.irisohyama.co.jp/>