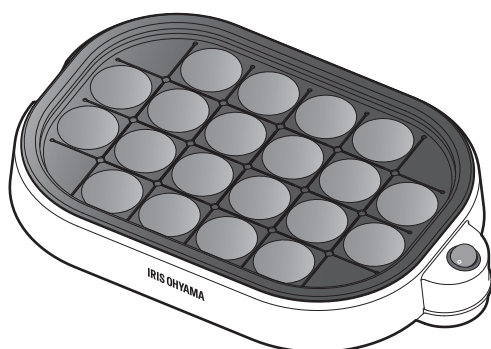


たこ焼き2WAYプレート

ITY-20WA

取扱説明書



保証書付 (裏表紙)

このたびは、お買い上げいただき
ことにありがとうございます。

- この取扱説明書をよくお読みにな
り、正しくお使いください。
- ご使用前に「安全上のご注意」
を必ずお読みください。
- この取扱説明書はお使いになる方
がいつでも見ることができるよう
大切に保管してください。
- 「保証書」は「お買い上げ日」「販
売店名」の記入を必ず確かめ、販
売店からお受け取りください。

もくじ

ご使用前に

安全上の注意	2
使用上の注意	5
各部の名称	6

取り扱いかた

使いかた	6
お手入れ	8

こんなときには

故障かな?と思ったら	9
仕様	10
保証とアフターサービス	10
保証規定	11
保証書	裏表紙

安全上の注意

ご使用になる前に、この「安全上の注意」をよくお読みのうえ正しくお使いください。
ここに示した注意事項は、お使いになる方や他の人々への危害や損害を未然に防止するためのもので、「警告」「注意」の2つに分けて説明しています。
いずれも安全に関する重要な内容ですので、必ずお守りください。

図記号の意味



注意を促す記号です。



してはいけない「禁止」内容です。



しなければならない「指示」内容です。



警告

誤った取り扱いをすると、人が死亡または重傷を負うおそれがある内容を示しています。



分解禁止

● 分解・修理・改造をしない

火災・感電・けがの原因になります。

修理技術者以外の方が修理を行うことは危険です。修理については、お買い上げの販売店またはアイリスコールにご相談ください。



必ず実施

● 異常・故障時には、ただちに使用を中止し、電源を切り、電源プラグをコンセントから抜く

発煙・火災・感電のおそれがあります。

【異常の例】

- ・ 異常な音やにおいがする
- ・ 電源プラグ・電源コードが異常に熱くなる
- ・ 電源コードを動かすと、通電したりしなかったりする
- ・ 使用中時々電源が切れる
- ・ 触れるとビリビリ電気を感じる

➡ 使用を中止し、お買い上げの販売店またはアイリスコールへお問い合わせください。



禁止

● 直火（ガス台など）や電磁調理器（IHクッキングヒーターなど）、電気ヒーターなどの上にのせない

火災の原因になります。また、電磁調理器の上で使用すると、誤動作や故障の原因になります。

電源プラグ・電源コードは正しく使う



必ず実施

- 電源プラグのほこりは定期的にとる
ほこりがたまると、湿気などで絶縁不良になり、火災・感電の原因になります。
- 電源プラグはコンセントの奥まで確実に差し込む
ショートによる火災・感電の原因になります。
- 本体接続部・電源プレート接続部に金属やほこりがつかないように注意する
火災・感電の原因になります



プラグを抜く

- お手入れや点検、移動の際は、必ず電源プラグをコンセントから抜く
感電やけがの原因になります。



ぬれ手禁止

- ぬれた手で電源プラグの抜き差しをしない
感電・やけど・けがの原因になります。



禁止

- 交流100V以外では使わない
火災の原因になります。
- 電源コードや電源プラグが傷んだり、コンセントの差し込みがゆるいときは使わない
ショートによる火災・感電の原因になります。
- 電源コードを傷つけない
傷つける、加工する、無理に曲げる、引っ張る、ねじる、重いものをのせる、挟み込むなどしないでください。
電源コードが破損し、火災・感電の原因になります。
- 電源コードを高温部に近づけない
火災・感電の原因になります。
- 電源コードをたばねて使用しない
火災の原因になります。電源コードは必ずのばして使用してください。
- 持ち運び時や収納時に電源コードを引っ張らない
火災・感電の原因になります。

安全上のご注意 つづき



禁止

- たこ焼き以外には使わない
火災・感電・事故の原因になります。



水ぬれ禁止

- 水まわり、風呂場など湿気のある場所では絶対に使用しない
- 本体を水につけたり、本体に水をかけない
火災・感電の原因になります。



禁止

- 子供だけで使わせたり、幼児の手の届くところで使わない
火災・感電・事故の原因になります。



注意

誤った取り扱いをすると、人がけがをしたり、物的損害が発生する内容を示しています。



禁止

- 壁や家具の近くで使わない
蒸気や熱で壁や家具を傷め、変形・変色の原因になります。
- 不安定な場所や熱に弱い敷物の上では使わない
火災・やけど・けがの原因になります。
- 熱に弱いテーブルクロスなどの上では使わない
設置場所が焦げたり、火災の原因になります。



禁止

- 落としたり、強い衝撃を与えない
火災・感電・事故の原因になります。



禁止

- プレートの上で、缶詰や瓶詰を温めない
破裂したり、赤熱したりして、やけどやけがの原因になります。
- 使用中、金属へらなどをプレートに置かない
やけどの原因になります。



プラグを抜く

- 電源プラグを抜くときは、電源コードを持たずに必ず電源プラグを持って引き抜く
電源コードが破損し、火災・感電の原因になります。
- 長時間使わないときは、必ず電源プラグをコンセントから抜く
絶縁低下による漏電により、火災・感電の原因になります。



必ず実施

- お手入れは、電源プラグを抜き、本体が冷えてから行う
感電ややけどの原因になります。



禁止

- 使用中は移動させない
火災の原因になります
- 使用中は離れない
発火する場合があるので、注意してください。
- 使用中、使用直後は、プレートや高温部に触れない
やけどの原因になります。



必ず実施

- 使用後は毎回お手入れをする
プレート表面、本体に異物や汚れがついたまま使用すると、火災の原因になります。

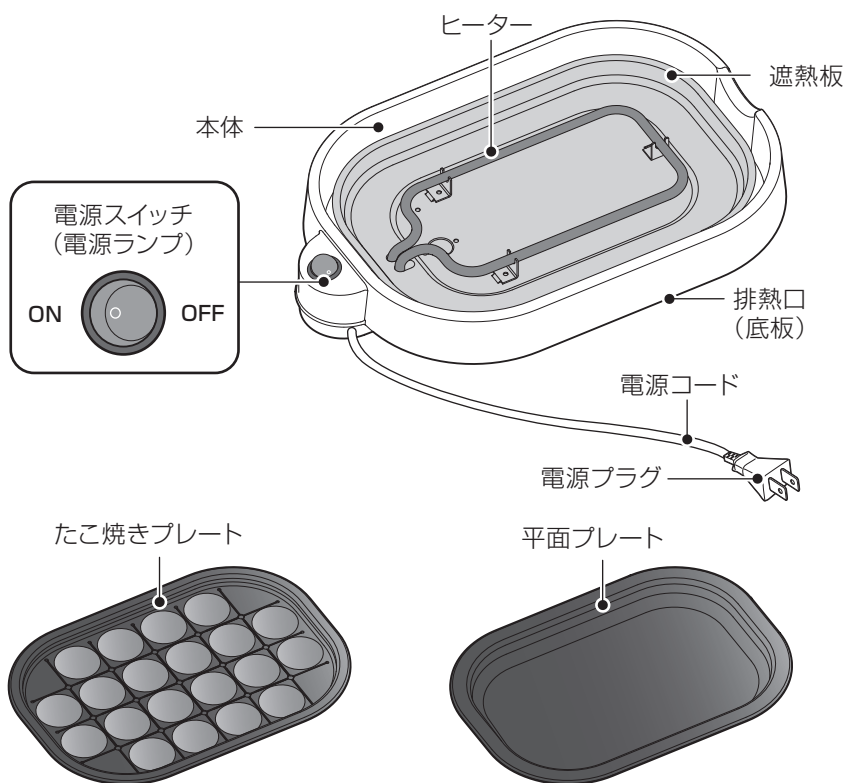
使用上の注意

- 料理の残りや水を入れたまま放置すると、腐食や変形の原因になります。

廃棄について

- 製品や梱包材の廃棄については、お住まいの自治体の取り決めにしたがって処理してください。

各部の名称



使いかた

1 調理に合わせて、平面プレート・たこ焼きプレートを取り付ける

- プレートは本体に対して、確実に取り付けてください。
プレートががたついたり、傾いて置かれていると、プレートの温度が上ががりません。
- プレート裏面やヒーターに水滴や異物がついている時は、ふき取ってください。
故障や感電・発火の原因になります。

2 電源プラグをコンセントに差し込む

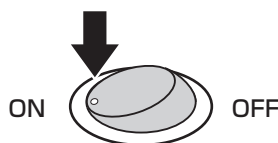
電源スイッチが「OFF」になっていることを確認してください。

※電源コードはたばねて使用しないでください。

使いかた つづき

3 電源スイッチを「ON」にし、 予熱を開始する

電源ランプが点灯し、通電後約
5分で予熱が完了します。



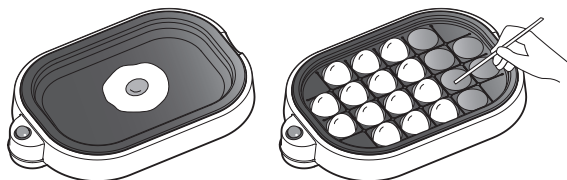
※初めてご使用するとき、煙やにおいが出ることがありますが、故障や異常
ではありません。においや煙は使用にともない出なくなりますので、そのまま
使用してください。

※予熱をする時、カチカチと音がすることがありますが、ヒーターの膨張熱による
もので故障ではありません。

調理

1 調理を始める

プレートに油を引き、生地や
お好みの具を入れます。



たこ焼きを上手に仕上げるコツ

- プレートに食用油を薄く引き、生地をプレートの穴に半分ほど入れます。
- 少し焼いたあと具を入れ、ふたたび穴を満たすように生地を流し込みます。
- 竹串などで返せる程度に焼けたら少しずつ回転させ、形を丸く整えながら焼きます。
- 焼き上がったら皿などに移し、お好みによりソースやかつお節、青のりなどをかけてお召し上がりください。

たこ焼きを調理する場合、ヒーターの構造上比較的早く焼ける穴と遅く焼ける穴があります。たこ焼きを上手に仕上げるコツとして、焼き上がったものから皿に取り上げ、竹串などで順番に早く焼ける穴へ移していくと上手に焼くことができます。



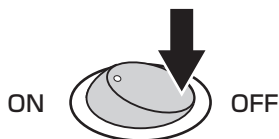
注意

金属製の串やフォーク、へらなどは使用しないでください。
たこ焼きプレート表面に傷が付く腐食の原因になります。

使いかた つづき

2 調理が終わったら、電源スイッチを「OFF」にする

電源ランプが消灯します。



3 電源プラグをコンセントから抜く



注意

使用后しばらくはプレートが熱くなっていますので、手を触れないでください。

4 本体、プレートが冷えてから、お手入れをする

使用後は、プレートに残りものを放置しないで早めにお手入れをしてください。

お手入れ



注意

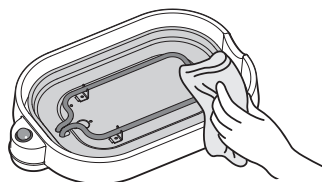
- 本体とプレートが十分に冷めてから（使用後約40分）持ち運びやお手入れをしてください。
やけどの原因になります。
- 本体は水洗いできません。
ショートによる感電や故障の原因になります。
- 焦げつきを落とすときは、金属たわしやナイフなど硬いものを使わないでください。
破損の原因になります。
- みがき粉やベンジン・シンナー・漂白剤などは使用しないでください。
変色や変形の原因になります。
- 食器洗い機や食器乾燥器は使用しないでください。
本体が破損して感電や故障の原因になります。

■ 本体のお手入れ

水洗いできません。

柔らかい布で汚れを拭き取る

汚れがひどいときは、水で薄めた台所用中性洗剤を含ませた布を固く絞ってふき取ってください。



お手入れ つづき

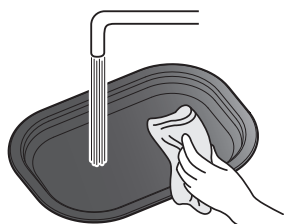
■プレートのお手入れ

- 使用後、紙ナプキンやティッシュで、調味料や焼けこげなどをふき取る
- 台所用中性洗剤と柔らかいスポンジで洗う
- すぐに調理面や裏面の水気をふき取り、充分乾かす



■長期間お使いにならないときは

- 本体の汚れをしっかりとふき取り、水気が残らないように十分に乾燥させて、直射日光のあたらない高温多湿を避けた場所に保管してください。
 - プレートを重ねて収納する時は、必ずふきんなどの柔らかいものを、プレートの間に入れてください。
- ※ 直接重ねると、プレート表面に傷がつく場合があります。



故障かな？と思ったら

使用中に異常が生じた場合は、修理を依頼される前に本書をよくお読みのうえ、以下の点を確認してください。

状 態	考えられる原因	処 置
電源ランプが点かない	● 電源プラグがコンセントに正しく差し込まれていない	● 電源プラグをコンセントに確実に差し込んでください。
使用中に「カチッ」ときしみ音がする	● ヒーターの熱によって金属部が膨張している	● 故障ではありません。

それでも解決できないときは

お買い上げの販売店、またはアイリスコールへお問い合わせください。



警告

- ご自分での分解・修理・改造はしないでください。

仕様

電源	AC 100V (50/60Hz共用)
消費電力	800W
コード長さ	約1.4m
製品寸法	幅345×奥行230×高さ75 mm
製品質量	たこ焼きプレート使用時：約1.3kg 平面プレート使用時：約1.0kg
主要材質	本体：ポリプロピレン たこ焼きプレート／平面プレート：アルミニウム

※ 製品の仕様は予告なく変更することがあります。

保証とアフターサービス

必ずお読みください。

■ 保証書

お買い上げの際に、所定の事項が記入されている保証書をお買い上げの販売店より必ずお受け取りください。保証書がありませんと、無料修理保証期間中でも代金を請求される場合がありますので、大切に保管してください。

■ 保証期間

保証期間は、お買い上げ日より1年間です。保証期間内に故障した場合は、保証規定にしたがって修理させていただきます。

■ 保証期間経過後の修理

お買い上げの販売店にご相談ください。修理により製品の機能が維持できる場合は、ご要望により有料にて修理いたします。

■ 補修用性能部品の保有期間について

当社はこの製品の補修用性能部品の製造打ち切り後、5年間保有しています。性能部品とは、その製品の機能を維持するために必要な部品です。

■ アフターサービスについて

ご不明な点はお買い上げの販売店またはアイリスコールにお問い合わせください。

保証規定

1. 取扱説明書、本体貼付ラベルなどの注意書きにしたがった正常な使用状態で故障及び損傷した場合には、弊社が無料にて修理または交換いたします。
2. 保証期間内に、故障などによる無料修理をお受けになる場合には、お買い上げの販売店にて、保証書をご提示のうえ、修理をご依頼ください。
3. 保証内容は本製品自体の無料修理に限ります。保証期間内におきましても、その他の保証はいたしかねます。
4. ご転居やご贈答品などで本保証書に記入してある販売店に修理をご依頼になれない場合には、アイリスコールにお問い合わせください。
5. 保証期間内におきましても次の場合には有料修理になります。
 - ① 使用上の誤り、不当な修理、改造などによる故障及び損傷
 - ② お買い上げ後の落下などによる故障及び損傷
 - ③ 火災、地震、その他の天災地変による故障及び損傷
 - ④ 一般家庭用以外（たとえば業務用の長時間使用、車両・船舶への搭載）に使用された場合の故障及び損傷
 - ⑤ お買い上げ後の移動、輸送または什器備品などとの接触による故障及び損傷
 - ⑥ 本書の提示がない場合
 - ⑦ 本書にお買い上げ年月日、お客様名、販売店名の記入のない場合、あるいは字句を書き換えられた場合
6. 本書は日本国内においてのみ有効です。
7. 本書は再発行いたしませんので紛失しないよう大切に保管してください。

修理メモ

- ※ この保証書は本書に明示した期間、条件のもとにおいて無料修理をお約束するものです。したがって、この保証書によって保証書を発行しているもの（保証責任者）、及びそれ以外の事業者に対するお客様の法律上の権利を制限するものではありません。保証期間経過後の修理などについてご不明の場合は、お買い上げの販売店またはアイリスコールにお問い合わせください。
- ※ 保証期間経過後の修理、補修用性能部品の保有期間については、「保証とアフターサービス」をご覧ください。

たこ焼きプレート ITY-20WA

保証書

本書は、お買い上げ日から下記期間中に故障が発生した場合に、裏面の保証規定により無料修理を行うことをお約束するものです。

お買い上げ日 ※		年 月 日		保証期間 お買い上げ日より：1 年間（消耗部品を除く）
お客様	ご芳名			
	ご住所 〒			
		電話（ ） -		
販売店 ※	住所・店名			
	電話（ ） -			

販売店様へ： ※印欄は必ず記入してお渡してください。

製品に関するお問い合わせは **アイリスコール**（通話料無料）に

受付時間 9:00～17:00

（年末年始・夏期休業期間・会社都合による休日を除く）

0120-311-564

修理に関するお問い合わせは **修理専用コール**（通話料無料）に

受付時間 9:00～17:00

（年末年始・夏期休業期間・会社都合による休日を除く）

0800-170-7070

アイリスオーヤマ株式会社

〒980-8510 仙台市青葉区五橋2丁目12番1号
ホームページ <http://www.irisohyama.co.jp/>